

Workshop 2:

Der PfP engagiert sich dafür, dass wir als Akteur:innen der Prävention und Gesundheitsförderung ins Handeln kommen

Prof. Dr. Petra Wihofszky

Institut für Gesundheits- und Pflegewissenschaften

Hochschule Esslingen

Ahrtal Sommer 2022



28.09.2023

Kongress Pakt für Prävention Hamburg

2

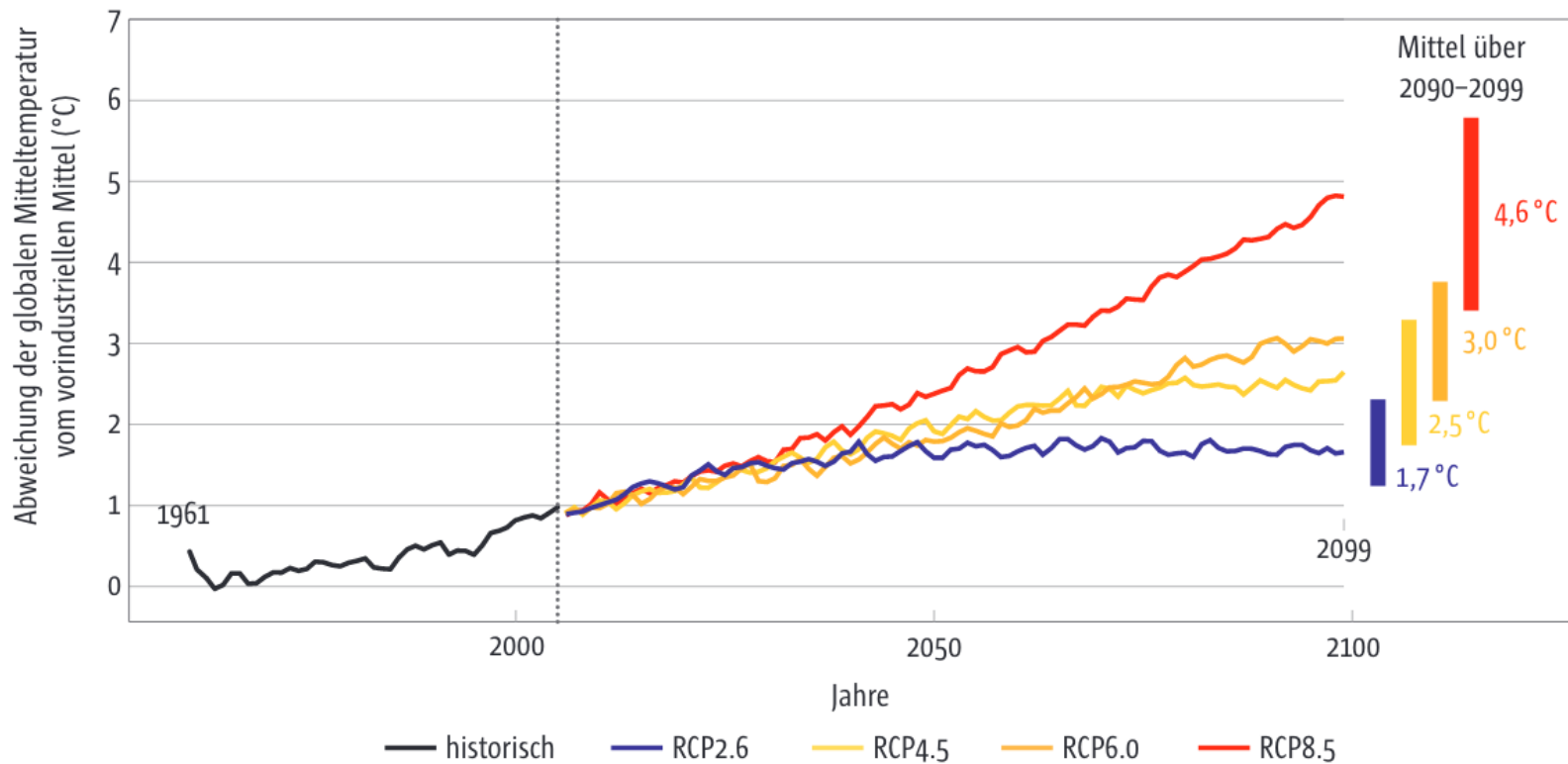


Abb. 4 Szenarien der globalen Erwärmung bis 2100. Dargestellt ist die von Klimamodellen simulierte globale Mitteltemperatur als Abweichung vom vorindustriellen Niveau. (Daten: ISIMIP2b; <https://www.isimip.org/protocol/#isimip2b>)

Zukunftsszenarien (Huber 2021)

Internationaler Aufruf zum Handeln

"Wir brauchen einen grundlegenden Wandel in der Art und Weise, wie wir auf der Erde leben, was wir als „**Great Transition**“ bezeichnen. Um die große Transformation zu erreichen, sind rasche und tiefgreifende strukturelle Veränderungen in den meisten Bereichen menschlichen Handelns erforderlich.“ (Eigene Übersetzung)



6. Oktober 2021

Über 300 Teilnehmende aus 70 Ländern

[São Paulo Declaration on Planetary Health](#)

Handlungsempfehlung zu Gesundheit São Paulo Declaration on Planetary Health

„Krankheitsprävention, Gesundheitsförderung und gesundheitliche Chancengleichheit muss das Herzstück dieser Transformation sein.“

Eigene Übersetzung

Gesundheitliche Co-Benefits

Co-Benefits sind zusätzliche Effekte, die entstehen wenn Maßnahmen dem Klimaschutz dienen als auch die Gesundheit von Menschen fördern.

Beispiele ([siehe KLUG](#)):

- Pflanzenbasiert ernähren
- Bewegen
- ÖPNV nutzen
- Bildschirmzeit reduzieren
- Sozial engagieren
- Konsum reflektieren
- Grün-, Spiel- und Freizeitflächen

**→ Klimasensible
Gesundheitsförderung**

Change Agents

- Change Agents sind Rollenvorbilder oder Multiplikator:innen, die zu Neuerungen und Veränderungsprozessen beitragen
- Fachkräfte aus dem Bereich Gesundheit sind zentrale Change Agents, da sie über die Expertise und Handlungsmöglichkeiten zu Veränderungen verfügen.

Soziale Kipppunkte – Social Tipping Points

Otto et al. 2020, Otto & Herrmann 2021

- Verbreitung neuer Technologien, Lebensstile oder sozialer Normen, die zur Transformation beitragen
- „Kleine“ Veränderungen oder Eingriffe, die nachhaltige Auswirkungen nach sich ziehen können
- Dazu reicht eine kleine Gruppe, soziale Kipppunkte auszulösen und eine Veränderung zu bewirken
- Planetary Health- oder Nachhaltigkeitsbildung ist ein Hebel für das Auslösen sozialer Kipppunkte

Planetary Health-Bildung für Change Agents

in Anlehnung an Shaw et al. 2021

Werte

Menschenrechte/–würde
Soziale Gerechtigkeit
Verbundenheit von Mensch/Natur
Hoffnung



Wissen

Dimensionen d. ökologischen Krise
Ursachen und Impact der Krise
Dringlichkeit zu Handeln
Mitigation-/Anpassungsstrategien



Praktische Fähigkeiten

Systemisches Denken, transdisziplinäre Kooperation, reflexive Praxis, Planung etc.

Planetary Health-bezogene Fähigkeiten

Epidemiologie, Gesundheitsförderung, Nachhaltigkeitskompetenzen etc.

Sensibilisierung: praktische Schritte

- Inspire: von ermutigenden Beispielen hören
- Learn: sich der Ursachen und Folgen bewusst werden
- Reflect: Lebensstile überdenken und erneuern
- Empower: Menschen zum Handeln bewegen
- Act & lead: konkret umsetzen

Inspire

Learn

Reflect

Empower

Act & Lead

Ausstellung: [Seeds of Hope & Action | Earth Charta and SGI](#)

Diskussionsfrage

- Wie kommen wir als Akteur:innen der Prävention und Gesundheitsförderung als Change Agents für Nachhaltigkeit und Klimaschutz ins Handeln?

Gedanken und Fragen...



Was hat uns bewegt?

Weiterentwicklung der Standortanalyse



NEU: Standortanalyse zur Stärkung der klimasensiblen Gesundheitskompetenz im Sozialraum



Zwei Take-Home Messages

Bitte auf Moderationskarten notieren

Welchen Gedanken habe ich?

Was mache ich jetzt?

Literatur

- Huber, V. (2021). Der anthropogene Klimawandel und seine Folgen: Wie sich Umwelt- und Lebensbedingungen in Deutschland verändern. In C. Günster et al. (Hrsg.), *Versorgungs-Report: Klima und Gesundheit*. Berlin: Medizinisch Wissenschaftliche Verlagsgesellschaft.
<https://doi.org/10.32745/9783954666270-1>
- Otto, I. M., Donges, J. F., Cremades, R., Bhowmik, A., Hewitt, R. J., Lucht, W., Rockström, J., Allerberger, F., McCaffrey, M., Doe, S. S. P., Lenferna, A., Morán, N., van Vuuren, D. P., & Schellnhuber, H. J. (2020). Social tipping dynamics for stabilizing Earth's climate by 2050. *Proceedings of the National Academy of Sciences*, 117(5), 2354–2365.
<https://doi.org/10.1073/pnas.1900577117>
- Otto, I. M., & Herrmann, M. (2021). Soziale Kipppunkte—Ein neues Prinzip zum Verständnis transformativen Wandels. In C. Traidl-Hoffmann, C. Schulz, M. Herrmann, & B. Simon (Hrsg.), *Planetary Health. Klima, Umwelt und Gesundheit im Anthropozän* (S. 299–301). Berlin: Medizinisch Wissenschaftliche Verlagsgesellschaft.
- Shaw, E., Walpole, S., McLean, M., Alvarez-Nieto, C., Barna, S., Bazin, K., Behrens, G., Chase, H., Duane, B., El Omrani, O., Elf, M., Faerron Guzmán, C. A., Falceto de Barros, E., Gibbs, T. J., Groome, J., Hackett, F., Harden, J., Hothersall, E. J., Hourihane, M., ... Woollard, R. (2021). AMEE Consensus Statement: Planetary health and education for sustainable healthcare. *Medical Teacher*, 43(3), 272–286. <https://doi.org/10.1080/0142159X.2020.1860207>