

# Vom Wissen zum Handeln- Gesundheitskommunikation im Kontext des Klimawandels

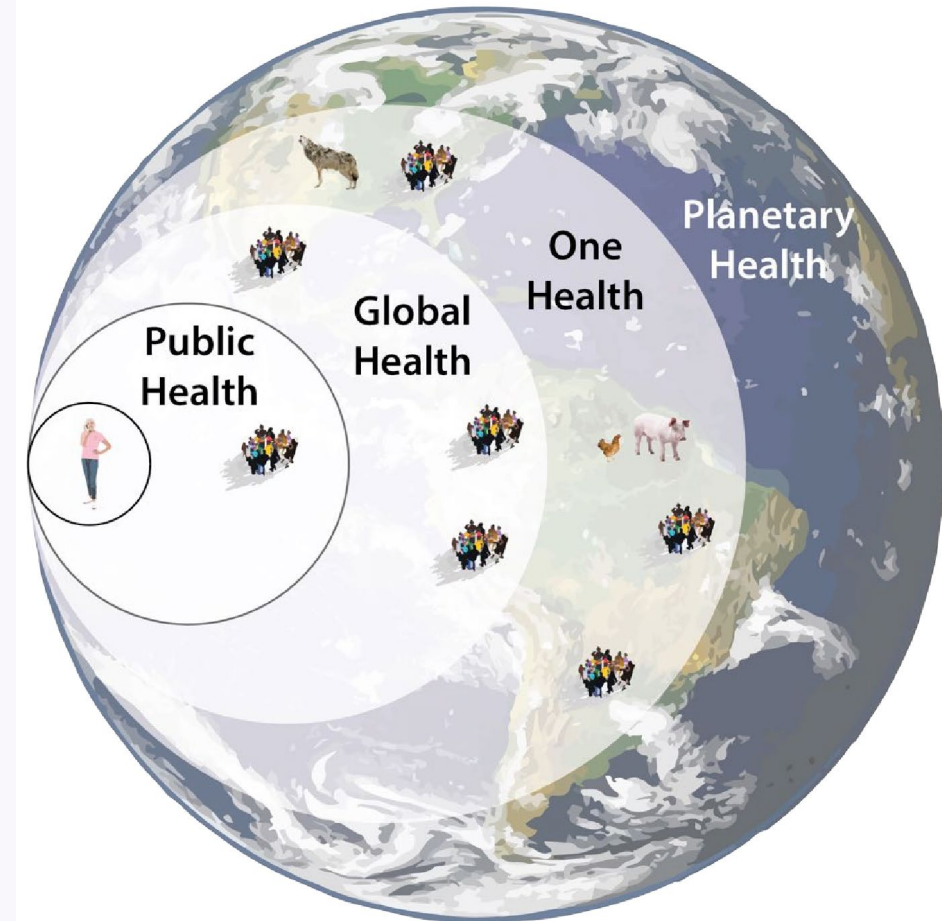
Dr. Parichehr Shamsrizi

Ärztin & Postdoktorandin

AG Gesundheitskommunikation – Bernhard Nocht Institut für Tropenmedizin Hamburg  
Institute for Planetary Health Behaviour – Universität Erfurt

# Was ist Planetary Health?

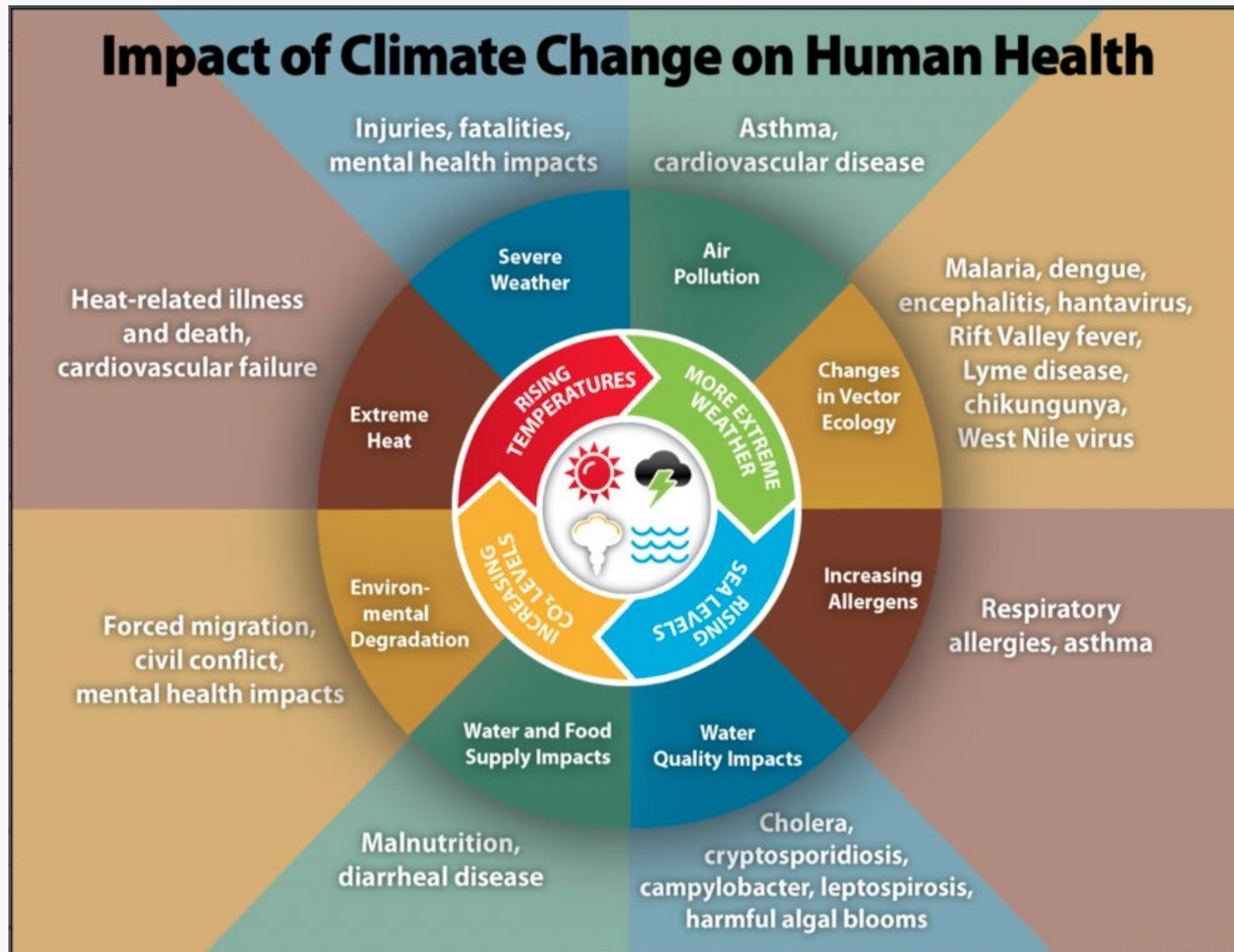
- ❖ Weitest mögliche Linse, mit der gegenwärtig auf “Gesundheit“ geschaut wird
- ❖ Öffentliche Gesundheit/Public Health: Bevölkerungsgesundheit innerhalb eines Landes
- ❖ Global Health: Bevölkerungsgesundheit international
- ❖ One Health: Gesundheit von Mensch, Tier, Umwelt
- ❖ Planetary Health: Zusammenhängen menschlicher Gesundheit, politischen, ökonomischen und sozialen, natürlichen Systemen unseres Planeten, von denen die Existenz der menschlichen Zivilisation abhängt
  - ❖ Gesundheitliche Folgen der Klima-/Umweltkrise
  - ❖ Gesundheitsfördernde und umweltverträgliche Strategien



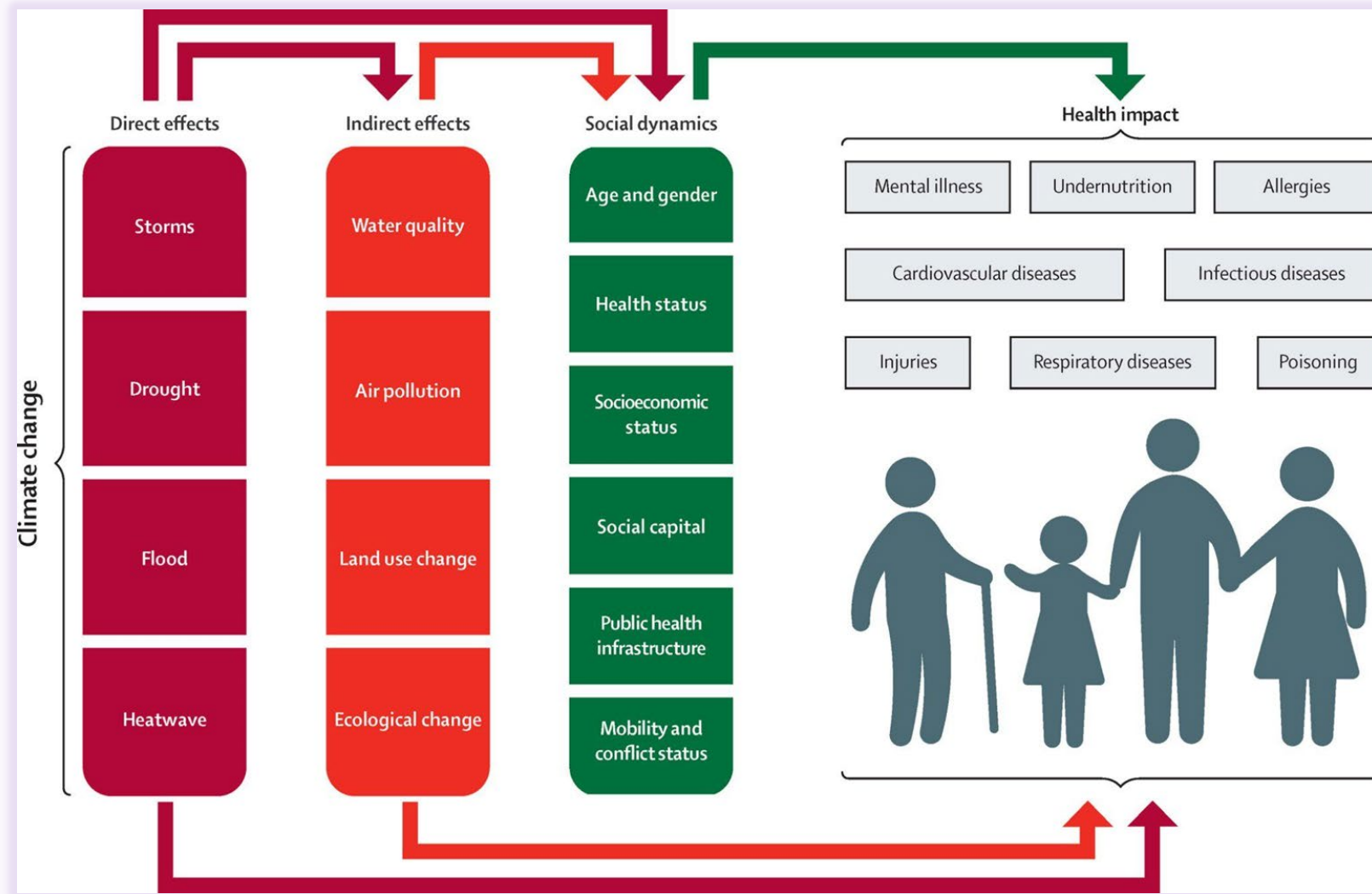
<https://pimmartens.com/2021/07/30/knaw-commissie-planetary-health/>

# WHO – Ten Threats to Global Health:

- ❖ Klimawandel und Luftverschmutzung
- ❖ Nicht-übertragbare Krankheiten
- ❖ Globale Influenza-Pandemie
- ❖ Fragile und vulnerable Umgebungen
- ❖ Antibiotikaresistenz
- ❖ Ebola und ähnliche Pathogene
- ❖ Mangelnde Erstversorgung
- ❖ Impfzögerlichkeit
- ❖ Dengue
- ❖ HIV



# Climate Change & Gesundheitsverhalten



# Was ist Planetary Health Communication and Behavioral Research?



# **Unsere Forschungsfragen und -ziele**

# Was wir tun





# Planetary Health Action Survey (PACE)

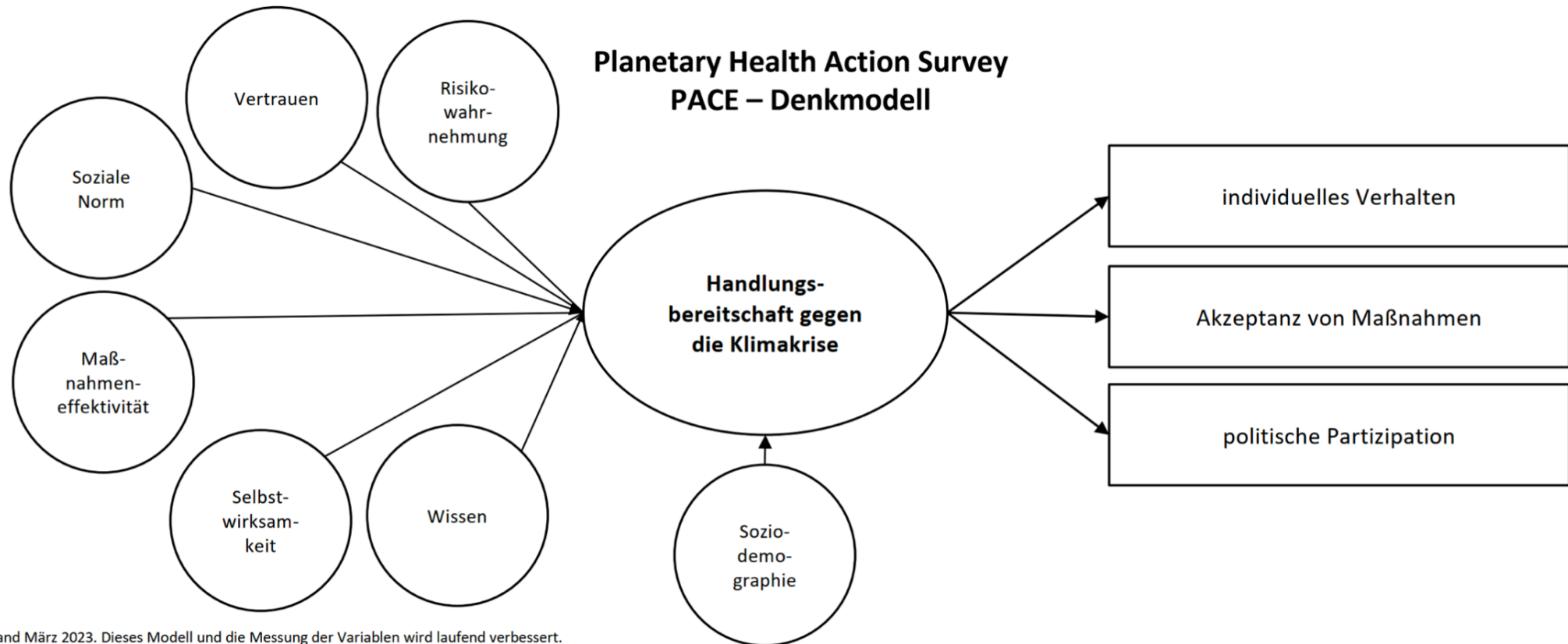
Wiederholtes querschnittliches Monitoring von:

- Wissen
- Risikowahrnehmung
- Vertrauen
- Einstellungen und Verhalten in der Klimakrise

# PACE Methodik

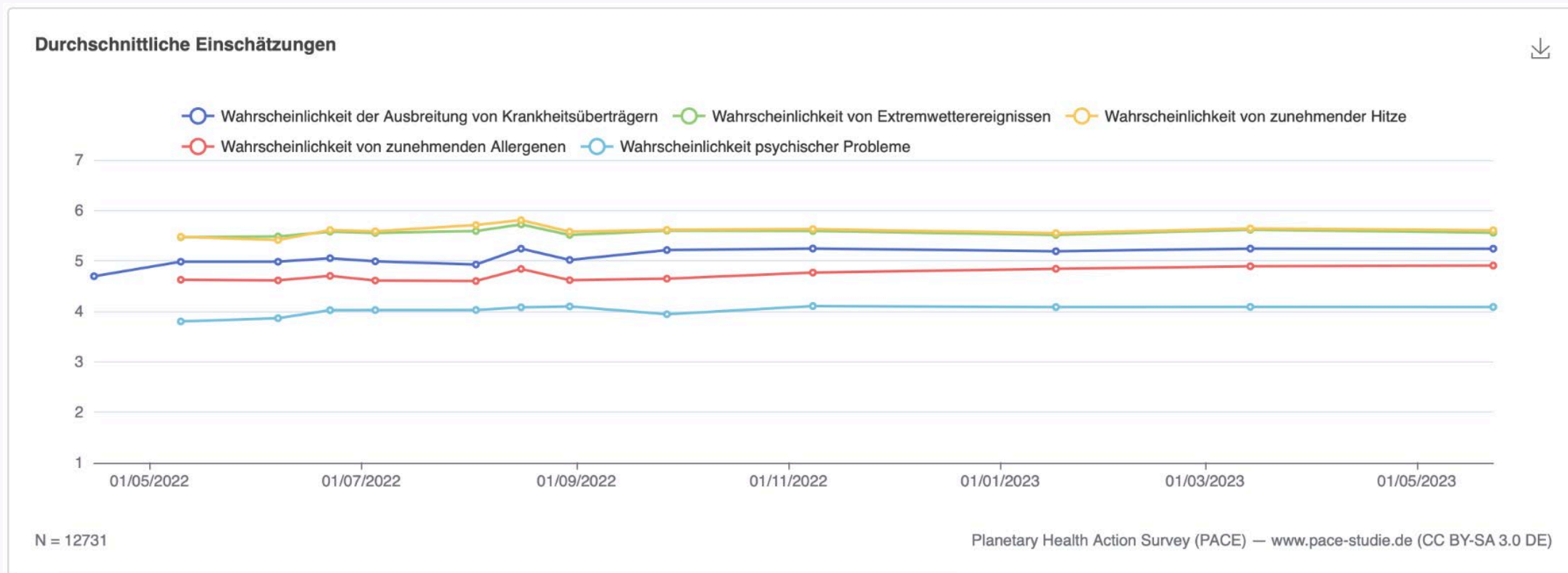
- ❖ Wer wird befragt?
  - ❖ erwachsene Allgemeinbevölkerung zwischen 18 und 74 Jahren in Deutschland
  - ❖ Quotenstichprobe für die Merkmale Alter x Geschlecht und Bundesland
  - ❖ pro Welle ca. N = 1.000 Personen
  
- ❖ Was wird erhoben?
  - ❖ Wissen, Risikowahrnehmung, Vertrauen, Einstellungen und Verhalten der deutschen Bevölkerung in der Klimakrise
  - ❖ i. d. R. Zustimmung von 1-7
  - ❖ Zusätzliche Sondererhebungen für Experimente und einzelne Themen

# Wege zum klimagesunden Handeln



Stand März 2023. Dieses Modell und die Messung der Variablen wird laufend verbessert.

# Einschätzung von Auswirkungen des Klimawandels





**UNIVERSITÄT  
ERFURT**

Institute for Planetary  
Health Behaviour

Ergebnisse aus der Planetary  
Health Action Survey - PACE

Prof. Dr. Cornelia Betsch, Lennart Hellmann, Dr. Philipp Sprengholz, Dr. Parichehr Shamsrizi, Dr. Mattis Geiger, Dr. Lars Korn, Dr. Sarah Eitze, Hellen Temme, Elisabeth Sievert, Lena Lehrer, Dr. Mirjam Jenny  
Gesundheitskommunikation



Sonderthema:  
Hitze  
KW 27 2023  
Stand 25.07.23

Trotz größter wissenschaftlicher  
Sorgfalt und dem Mehr-Augen-  
Prinzip sind alle Ergebnisse und  
Schlussfolgerungen vorläufig.

# Hitze

- Eine der offensichtlichsten Auswirkungen des Klimawandels

nature medicine



Article

<https://doi.org/10.1038/s41591-023-02419-z>

## Heat-related mortality in Europe during the summer of 2022

Received: 5 January 2023

Accepted: 24 May 2023

Published online: 10 July 2023

Joan Ballester<sup>1</sup>✉, Marcos Quijal-Zamorano<sup>1,2</sup>,  
Raúl Fernando Méndez Turrubiates<sup>1</sup>, Ferran Pegenaute<sup>1</sup>,  
François R. Herrmann<sup>3,4</sup>, Jean Marie Robine<sup>5,6,7</sup>, Xavier Basagaña<sup>1,2,8</sup>,  
Cathryn Tonne<sup>1,2,8</sup>, Josep M. Antó<sup>1,2,8</sup> & Hicham Achekak<sup>1,9</sup>

Erneuern Suchen Home Team Wissen Panorama Sport Signale Wetter Nachrichten-Ticker Korrektur

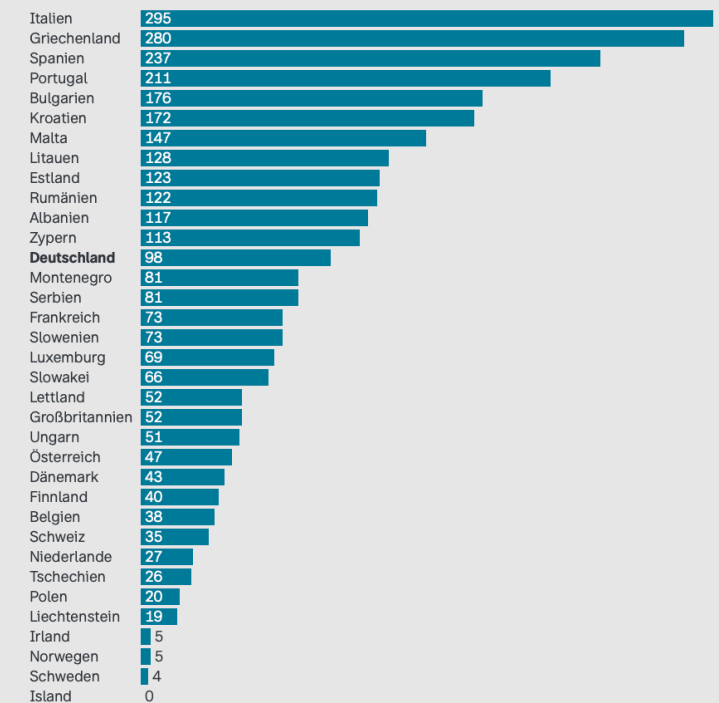
zdf.de > Nachrichten > Panorama > Mehr als 60.000 Tote durch Hitze in Europa im Sommer 2022

### Heißer Sommer 2022 Mehr als 60.000 Hitzetote in Europa

10.07.2023 17:00 Uhr

In den Notaufnahmen steigt mit den Temperaturen die Zahl derer, die unter der extremen Hitze leiden. Laut einer Studie gab es 2022 in Europa über 60.000 hitzebedingte Todesfälle.

Hitzetote pro eine Million Einwohner in 2022



Grafik: ZDFheute • Quelle: Barcelona Institute for Global Health

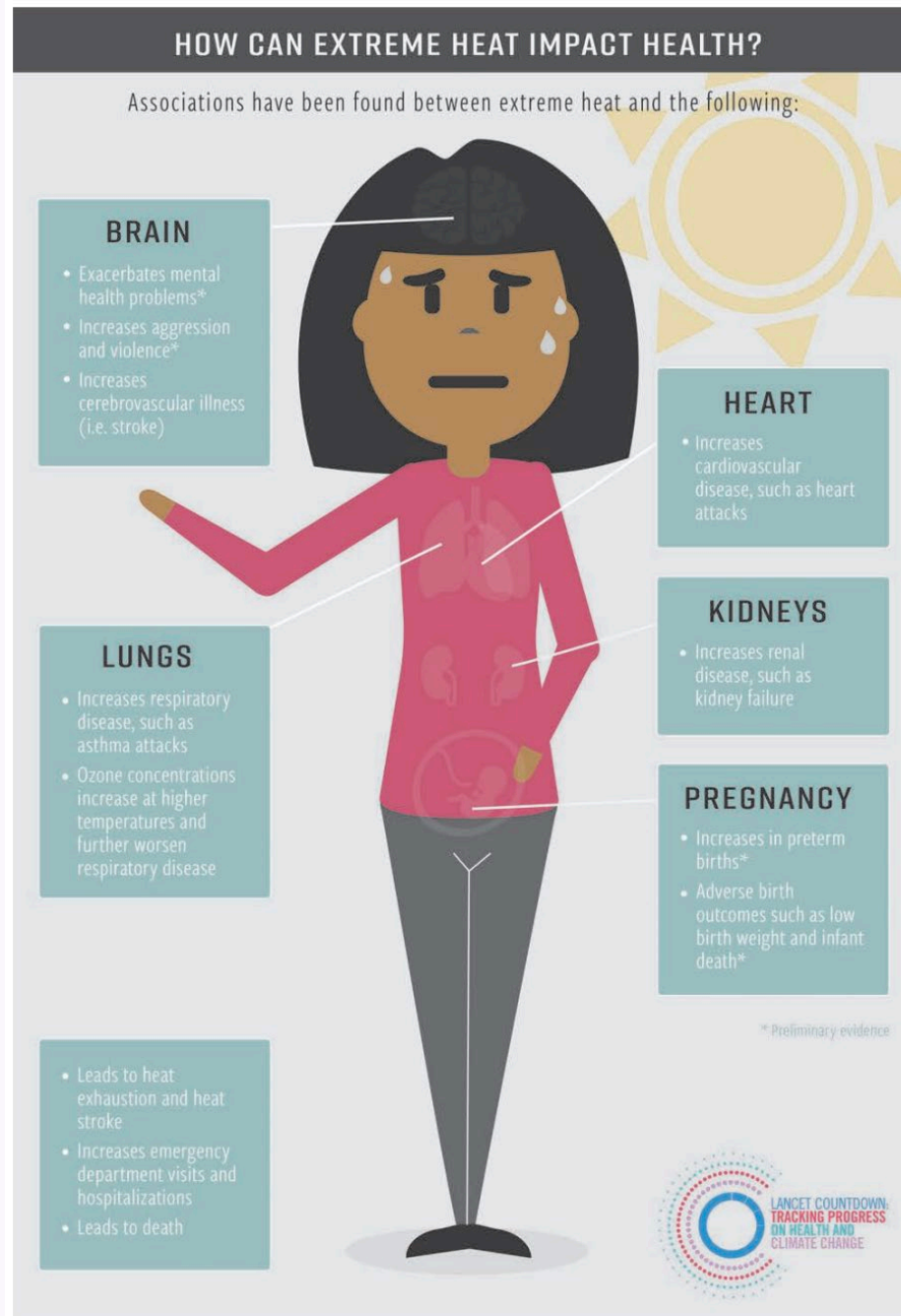
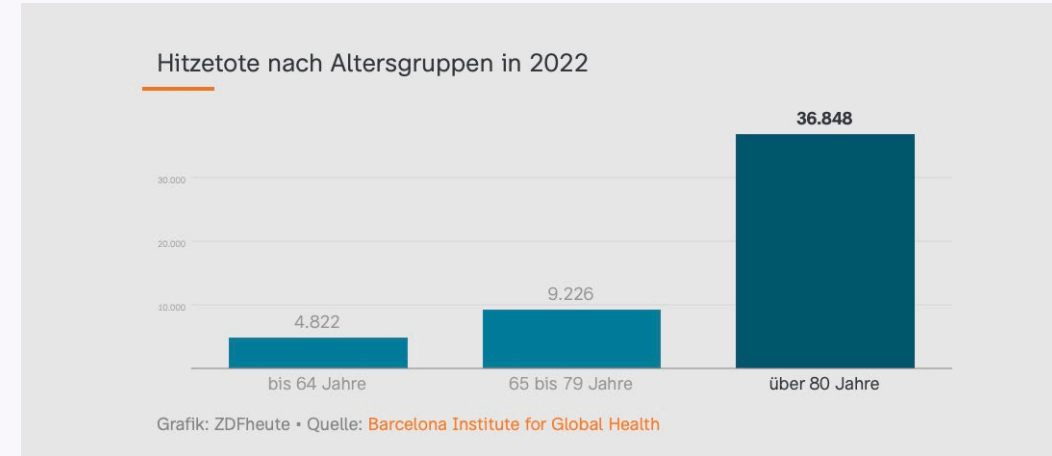


Figure created for Brief by M. Lee (Climate Nexus).

## ❖ Hohes Risiko für menschliche Körper

- ❖ Alter,
- ❖ Akute/Chronische Krankheit,
- ❖ Übergewicht,
- ❖ Säuglinge,
- ❖ Intensiver Sport,
- ❖ Obdachlosigkeit,
- ❖ Alkohol-/Drogenkonsum
- ❖ ...



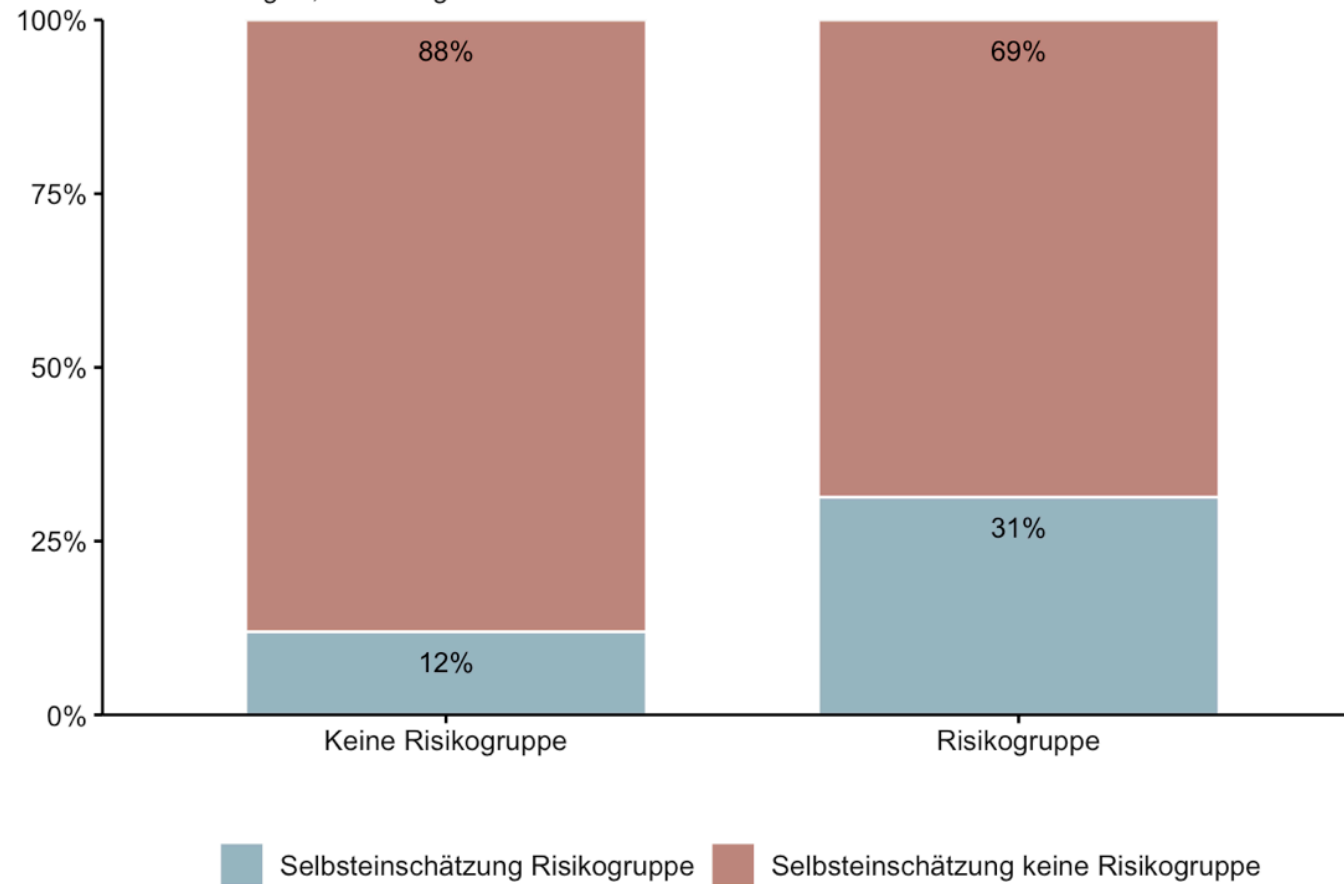
## ❖ Protektives Handeln:

- ❖ das Trinken von ausreichend Flüssigkeit,
- ❖ das Aufhalten in kühlen Umgebungen,
- ❖ das Tragen leichter und luftiger Kleidung,
- ❖ die Vermeidung von körperlicher Anstrengung während der heißesten Tageszeiten und
- ❖ das Aufsuchen von klimatisierten Räumen (wenn möglich).
- ❖ Anpassung Medikamente (Heidelberger Hitzetabelle!)



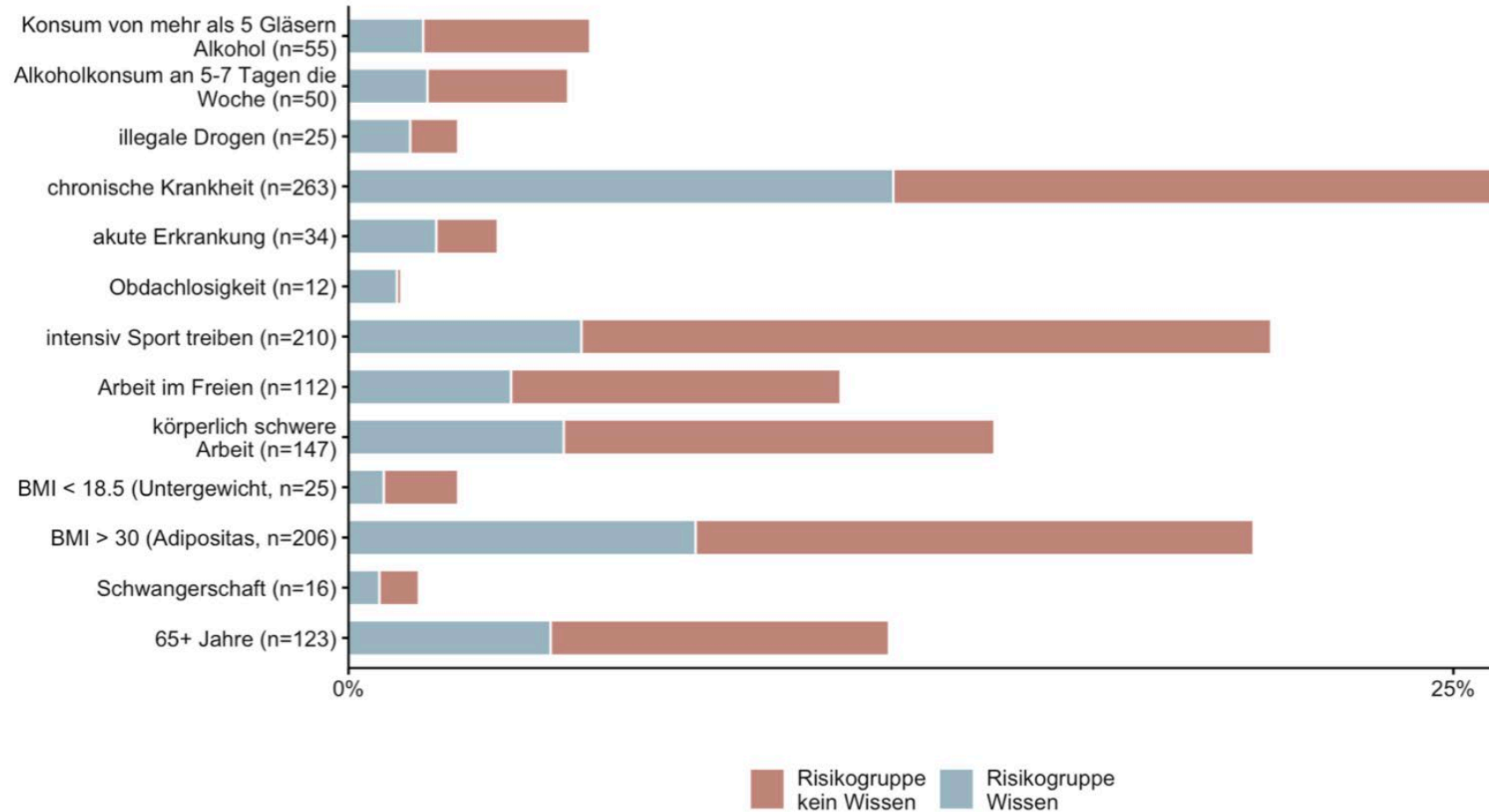
### Wahrnehmung der eigenen Risikogruppenzugehörigkeit

Anteile Befragter, Erhebung vom 05.07.2023



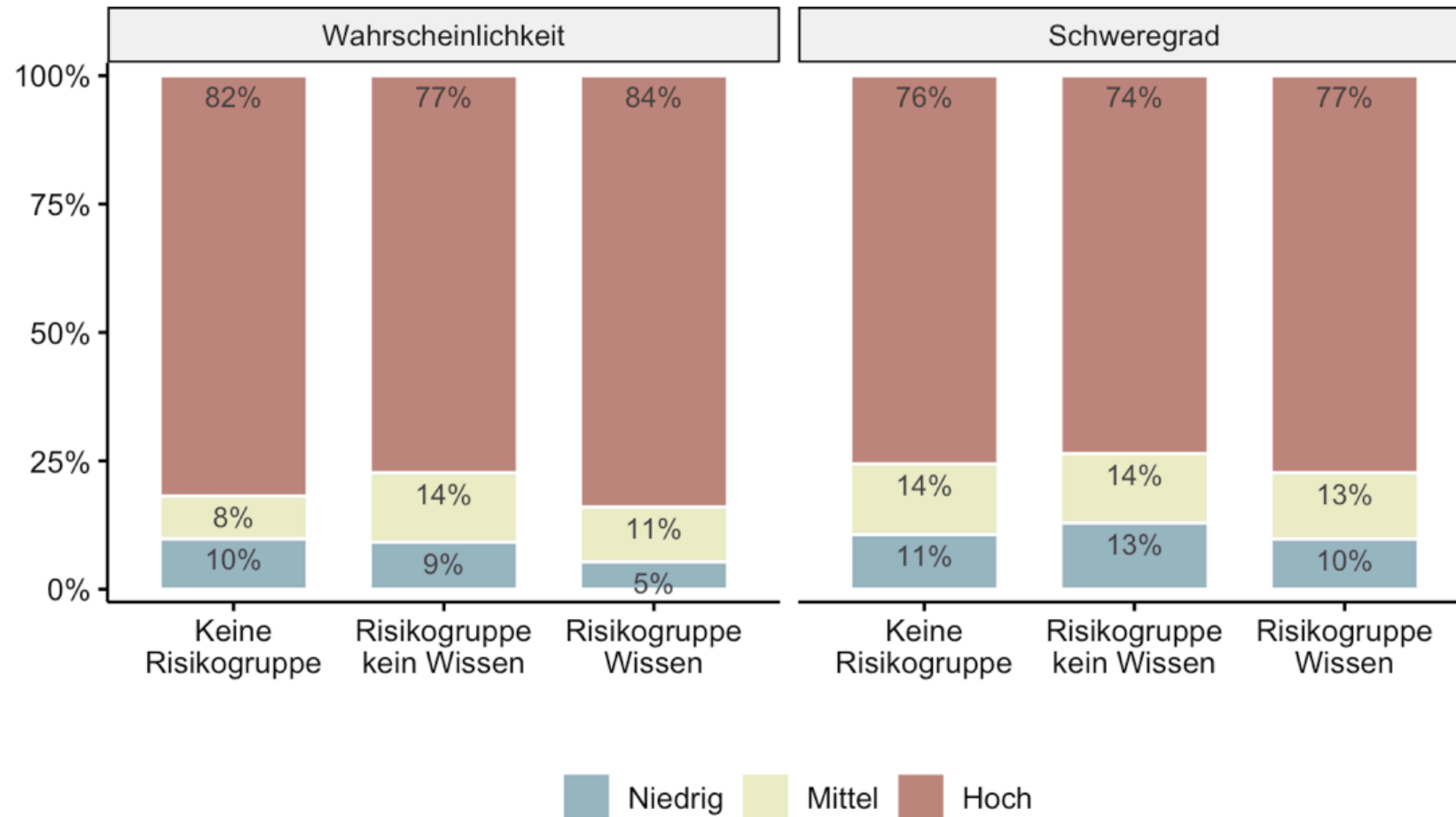
## Vergleich zwischen objektiver und subjektiver Zugehörigkeit zur Risikogruppe für Hitzegefahren

Anteile Befragter, Erhebung vom 23.05.23



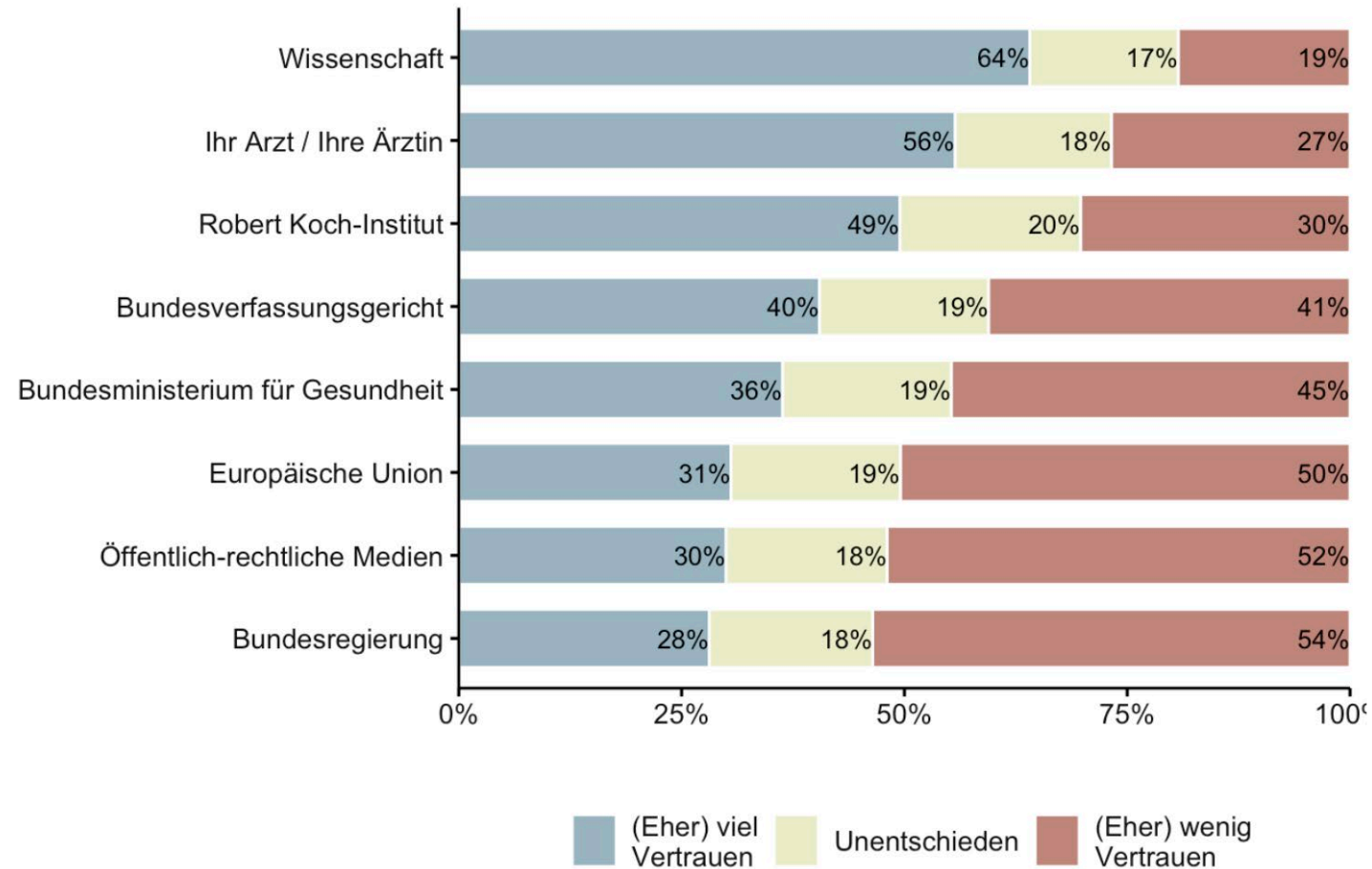
## Risikowahrnehmung von Hitzewellen getrennt nach Risikogruppenzugehörigkeit und Wissen über eigenen Risikostatus

Einschätzungen vom 23.05.23 . Werte unter 5% wurden  
nicht beschriftet.



## Vertrauen

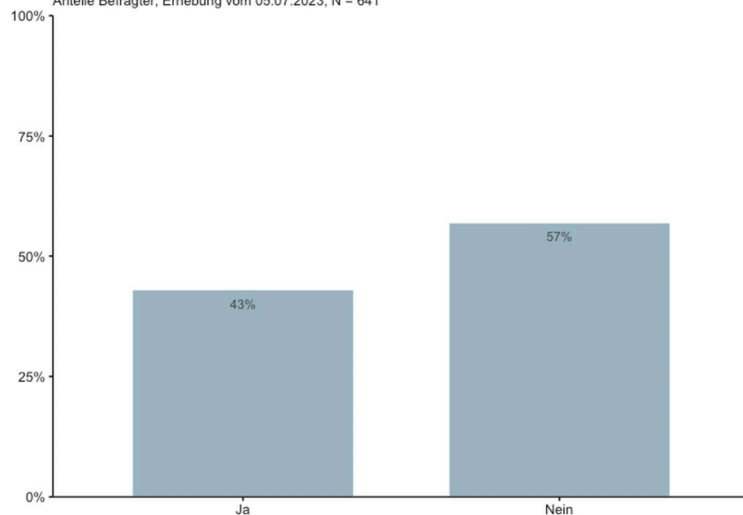
Anteile Befragter, Erhebung vom 23.05.23



# Aktionstag Hitze und Informationen zum Thema Hitze in der Folge des Aktionstags

Sind Ihnen in den letzten drei Wochen Informationen zum Thema Hitze begegnet?

Anteile Befragter, Erhebung vom 05.07.2023, N = 641



Institute for Planetary Health Behaviour | Gesundheitskommunikation | pace-studie.de | PACE #15-

## Veränderungen im Wissen

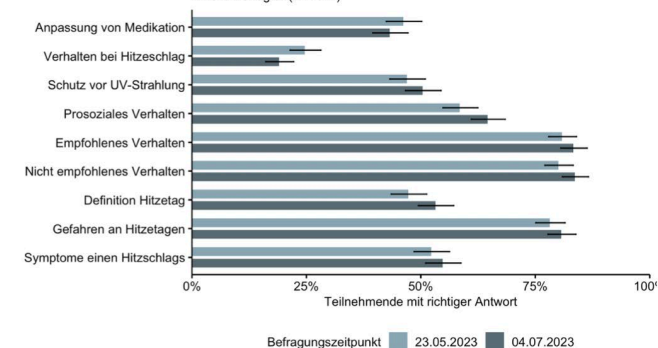
In der vorherigen Welle konnten Personen 57% der Wissensfragen korrekt beantworten, im Follow-up waren es 60% (dieser augenscheinliche Wissenszuwachs kann durch die Erstbefragung ausgelöst worden sein, es ist aber davon auszugehen, dass das Wissen in der Stichprobe nicht deutlich zugenommen hat)

Ob den Befragten in den vergangenen drei Wochen Informationen rund um Hitze begegnet waren oder nicht hatte keinen Einfluss auf eine Veränderung im Wissen (ohne Abb.)

Personen mit mehreren Risikofaktoren haben weiterhin eher weniger Hitzewissen als Personen ohne Risikofaktoren.

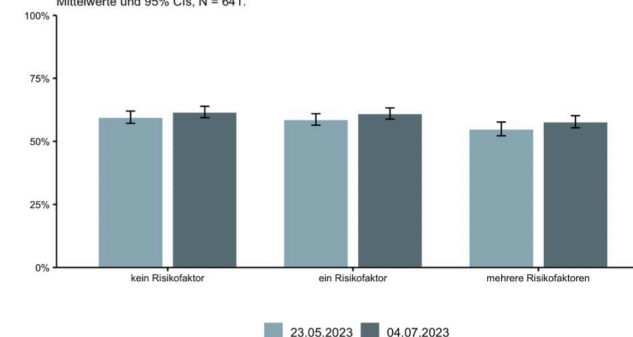
Korrektes Wissen über Hitze

Anteile Befragter (N = 641)



Hitze-Wissen getrennt nach Risikogruppenzugehörigkeit

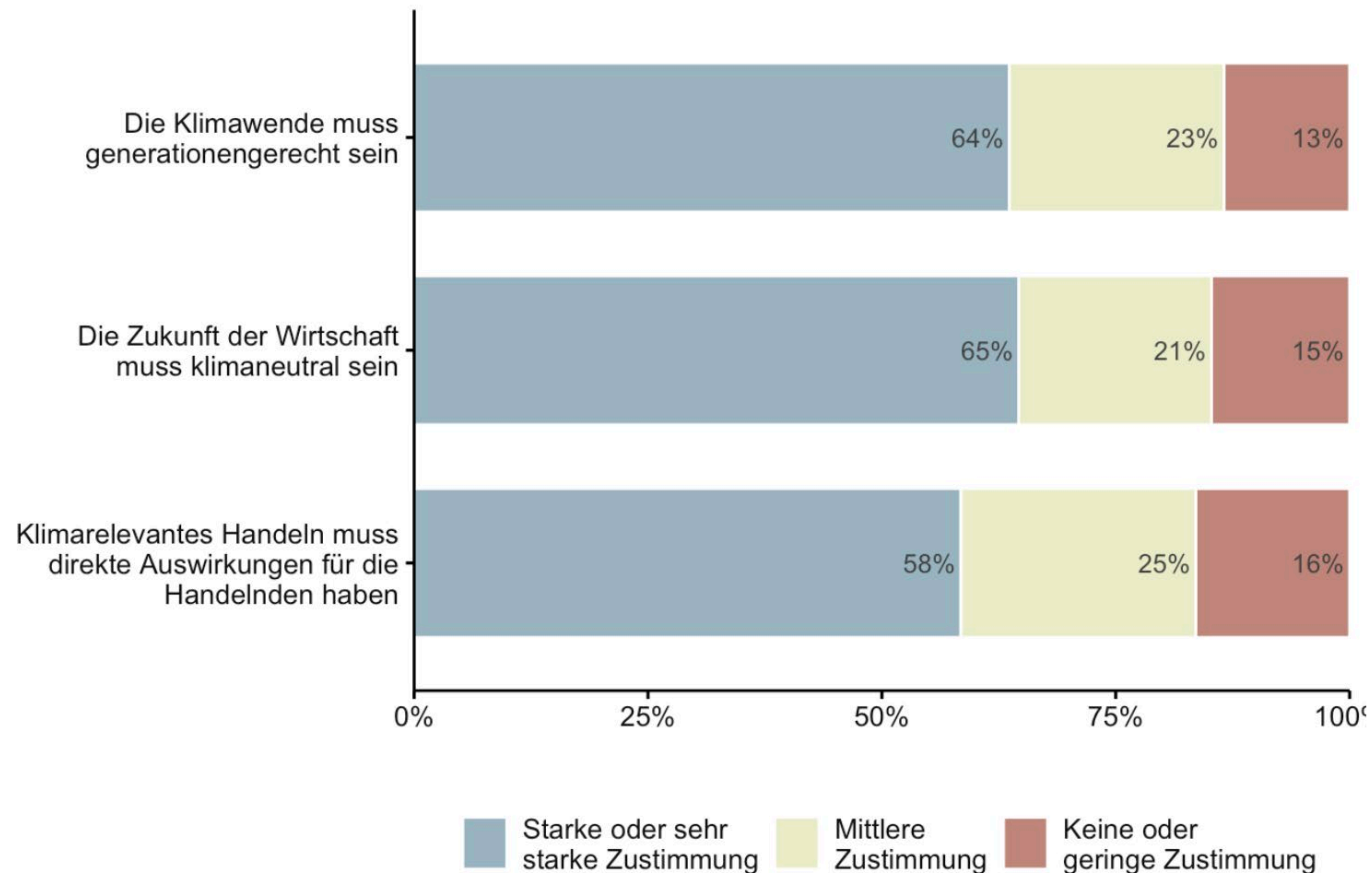
Korrekte Beantwortung von Hitzewissensfragen vor und nach erster Hitzewelle 2023. Mittelwerte und 95% CIs, N = 641.



# Akzeptanz von Maßnahmen

## Zustimmung zu klimapolitischen Leitsätzen

Anteile Befragter, Erhebung vom 23.05.23

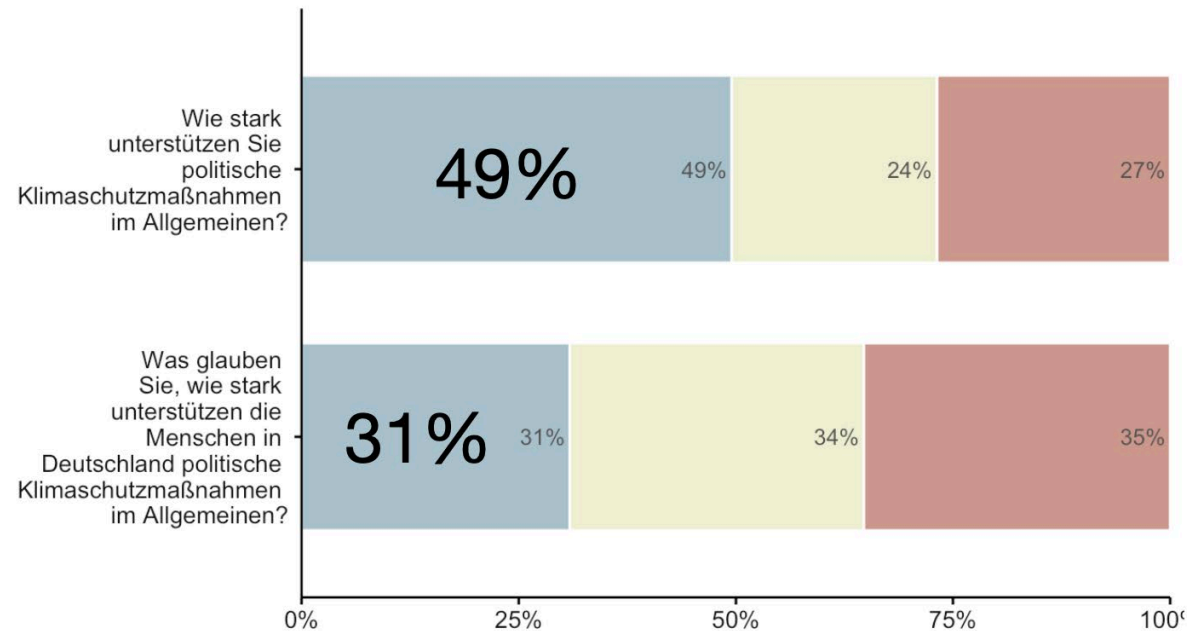




# Soziale Norm und pluralistische Ignoranz

## Pluralistic Ignorance

Anteile Befragter, Erhebung vom 30.08.22



n = 998

■ Starke Unterstützung   
 ■ Mittlere Unterstützung   
 ■ Keine Unterstützung



[www.pace-studie.de](http://www.pace-studie.de); Sparkman et al., 2022

# Was sollte bedacht werden...

- ❖ Was ist das Ziel/Was soll vermittelt werden?
  - ❖ z.B. Was/Wann ist Hitze, Wer ist Risikogruppe, Was ist bei Hitze zu tun?
- ❖ Was ist die Zielgruppe?
  - ❖ z.B. Regionale Unterschiede, Altersgruppe, Risiko oder nicht?
- ❖ Wo?
  - ❖ Orte an denen Hitze konkret relevant wird: Altersheime, Sportvereine, Kitas...
  - ❖ Nicht nur Information – sondern auch Lösung präsentieren (z.B. Sonnencremespender)
- ❖ Wie?
  - ❖ Einfache Kommunikation (z.B. Begriffe einfach kommunizieren)
  - ❖ Zielgerichtet
- ❖ Außerdem: Konsequenzen aufzeigen, Soziale Normen signalisieren







Team Universität Erfurt und Bernhard-Nocht-Institut für Tropenmedizin  
Hamburg (Leitung: Cornelia Betsch), Stand Mai 2023

Danke für Ihre  
Aufmerksamkeit

Rückfragen:  
[pari.shamsrizi@bnitm.de](mailto:pari.shamsrizi@bnitm.de)