

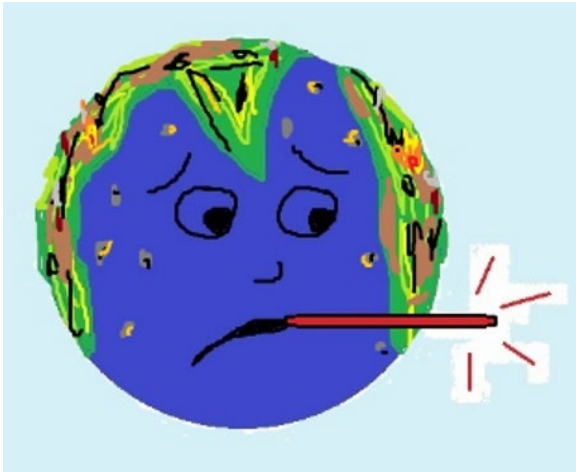


CPHP
Centre for
Planetary Health
Policy

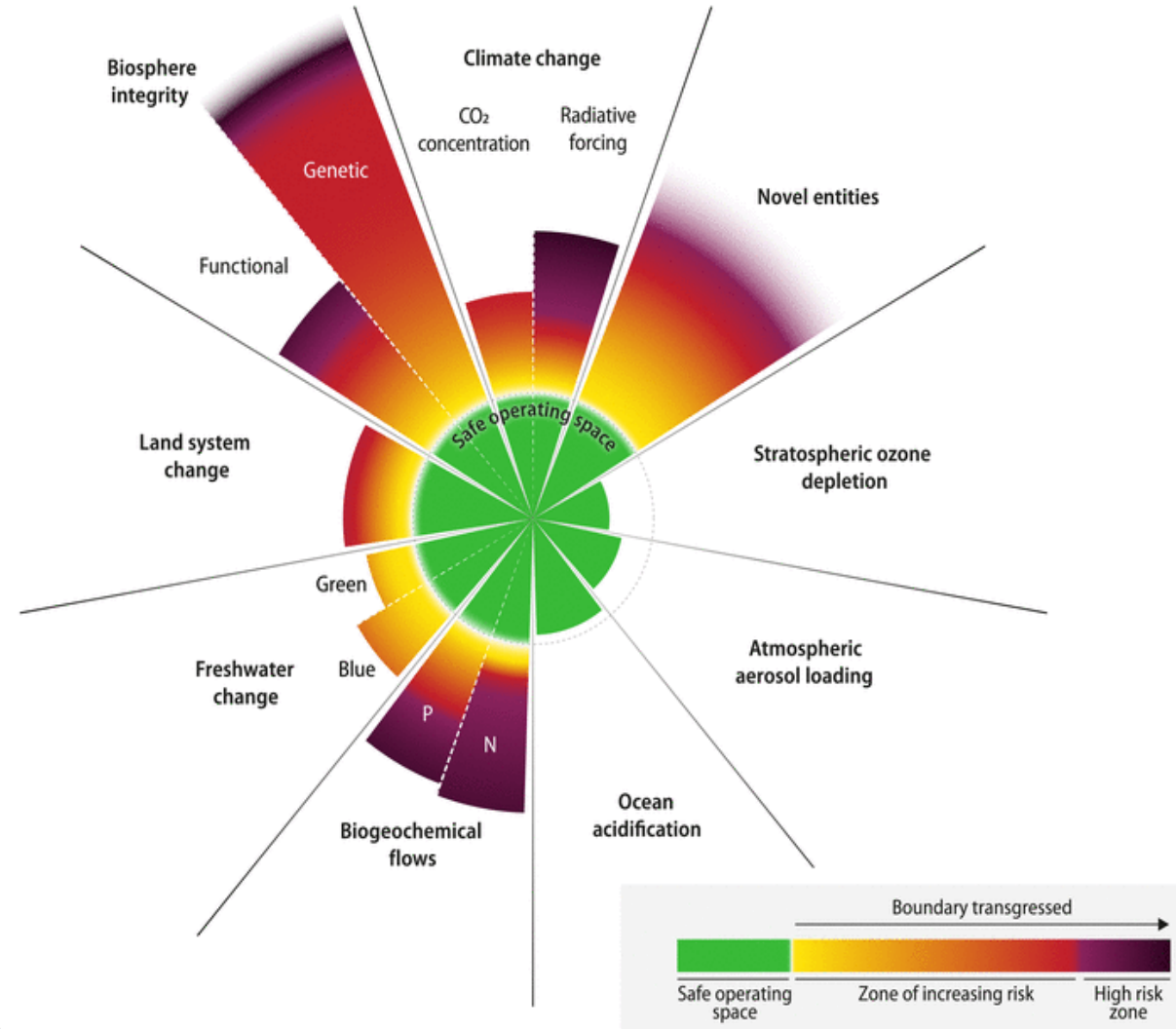
Planetare Krisen sind Gesundheitskrisen – Therapie: Transformation

Katharina Wabnitz MD, MSc

Diagnose 1



Überschreitung ökologischer Belastungsgrenzen – **ökologische Krisen**



Diagnose 2



Adobe Stock/ ©Robert Kneschke



Shutterstock/ © Helen Sushitskaya, abgerufen 10.05.2023 von <https://www.shutterstock.com/>

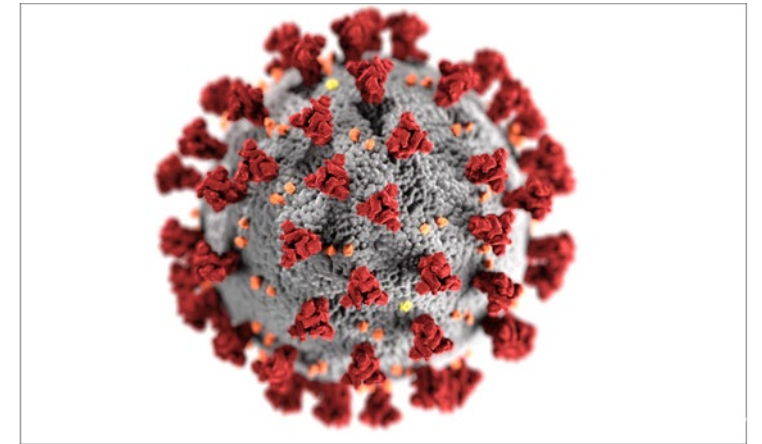


© James Gathany / CDC, abgerufen 10.05.2023 von <https://www.umweltbundesamt.de/asiatische-muecke#alternative-bekampfungsmassnahmen>

Die Auswirkungen der ökologischen Krisen bedrohen Gesundheit und Wohlergehen – soziale Krisen



© Adobe Stock/ BIB-Bilder, abgerufen 10.05.2023 von <https://www.agrarheute.com/pflanze/dauerbrenner-duerrekommt-landwirte-sommer-595411>



© Paul-Ehrlich-Institut 2023, abgerufen 10.05.2023 von <https://www.pei.de/DE/newsroom/dossier/coronavirus/coronavirus-inhalt.html>



<https://www.agrarzeitung.de/nachrichten/politik/ernaehrung/sunsicherheit-weltweit-neuer-hoehchststand-101226?crefresh=1>

Diagnose 2 – es trifft nicht alle gleich

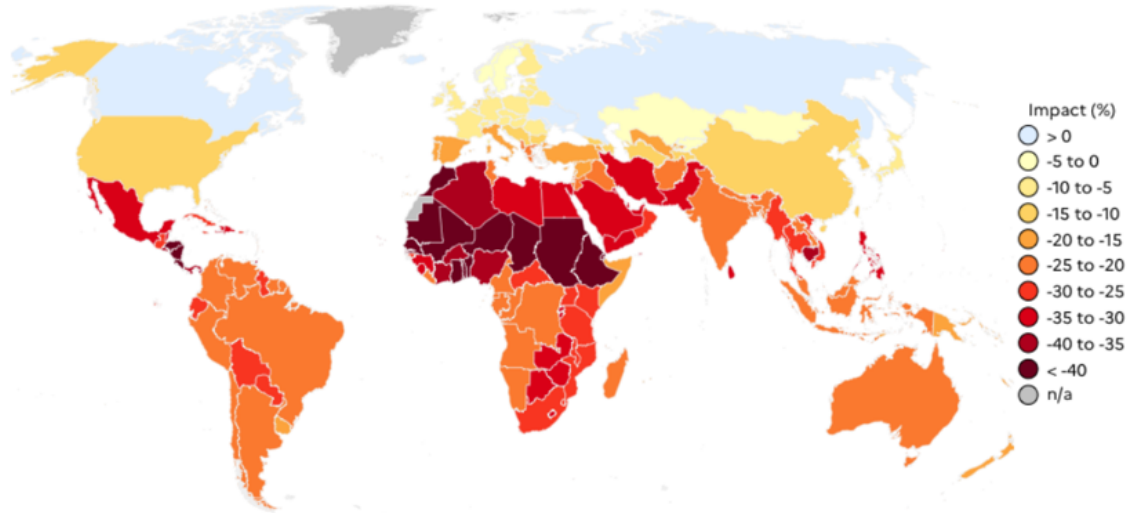
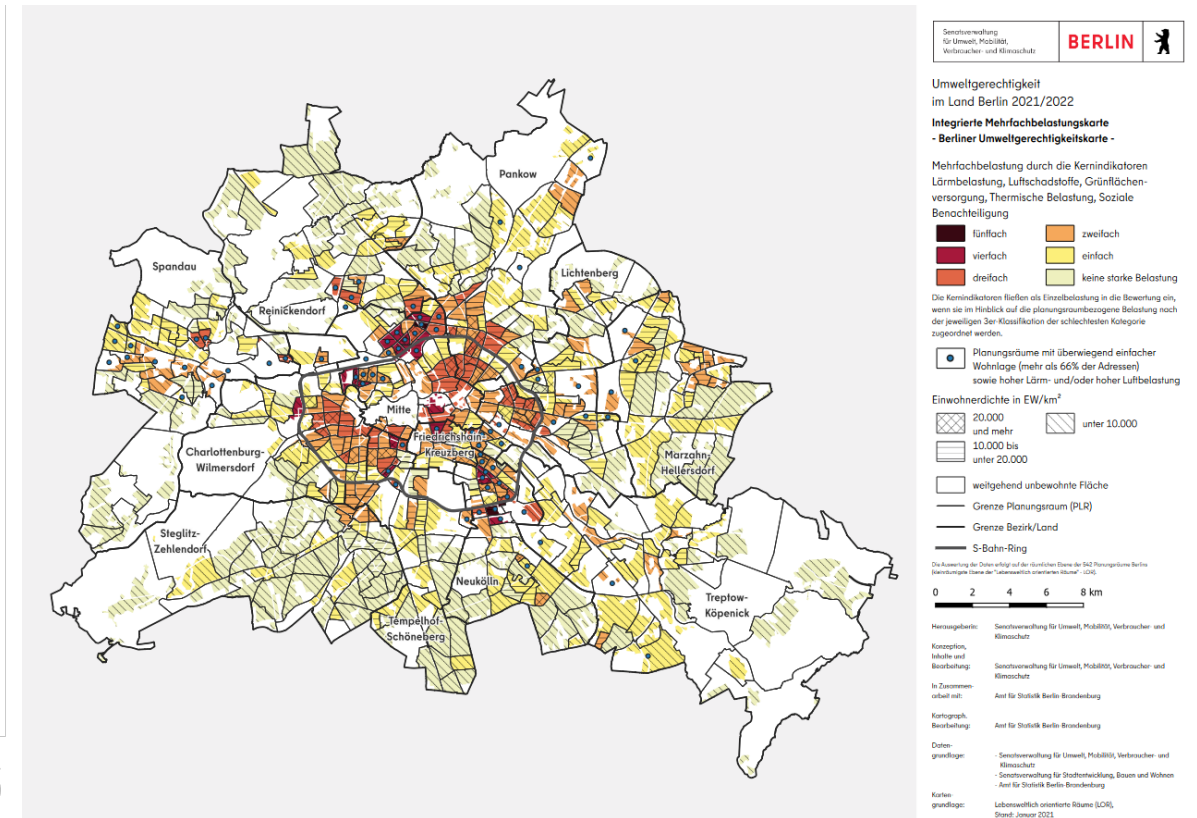


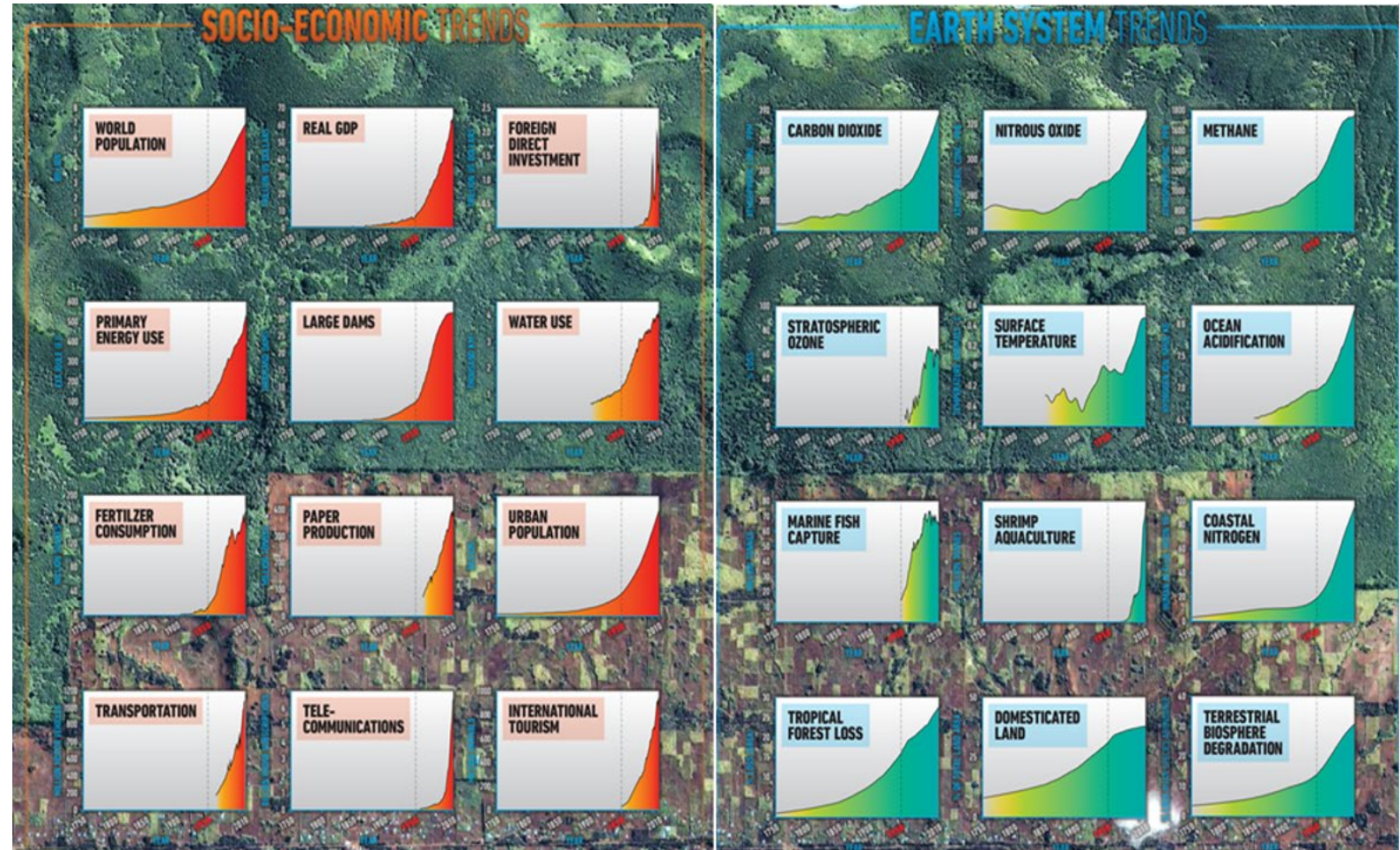
Figure 11: Observed regional effects of climate change on agricultural productivity across the world (1961-2015)

Chancel, L., Bothe, P., Voituriez, T. (2023) Climate Inequality Report 2023, World Inequality Lab Study 2023/1
Creative Commons Licence CC BY 4.0



Diagnose 3

Soziale, politische und wirtschaftliche Systeme erbringen Gesundheit und Wohlergehen nicht gerecht, während sie unsere Lebensgrundlagen zerstören – **Systemkrisen**



Based on: Steffen, Will, et al. "The trajectory of the Anthropocene: the great acceleration." *The Anthropocene Review* 2.1 (2015): 81-98.

Wissenschaftlicher Beirat Globale Umweltveränderungen (WBGU): *Planetare Gesundheit: worüber wir jetzt reden müssen* (2021)



1. Unsere Lebensweise macht uns krank und zerstört den Planeten
2. Gesunde Menschen kann es nur auf einem gesunden Planeten geben
3. Wir müssen eine **zivilisatorische Wende** für planetare Gesundheit einleiten

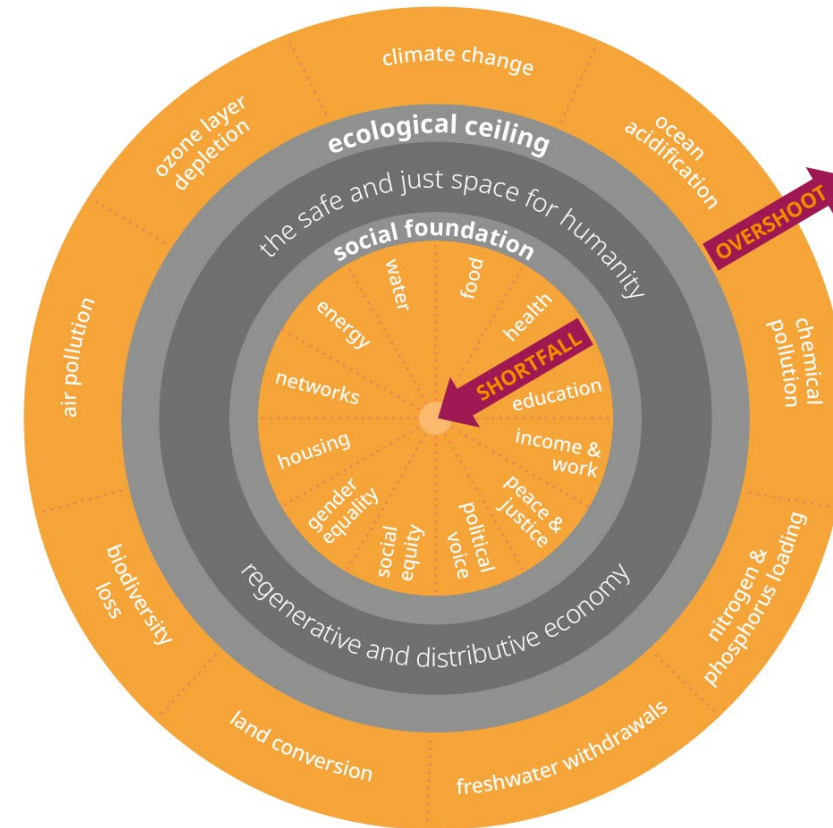
Planetare Gesundheit - Zukunftsvision



CPHP
Centre for
Planetary Health
Policy

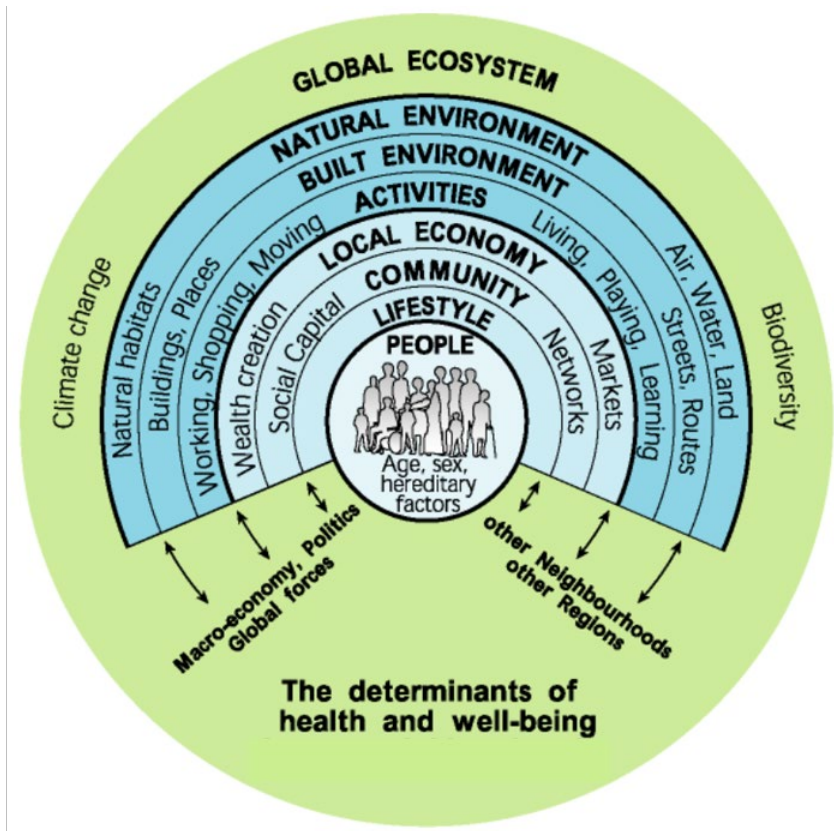
„Politische, soziale und ökonomische Systeme, die allen Menschen ein Leben in Gesundheit, Würde und Sicherheit ermöglichen, während ökologische Belastungsgrenzen durch menschliche Aktivitäten nicht mehr überschritten werden“

Baltruks et al. Gesundheit innerhalb planetarer Grenzen. Policy Brief 01-2022. Berlin

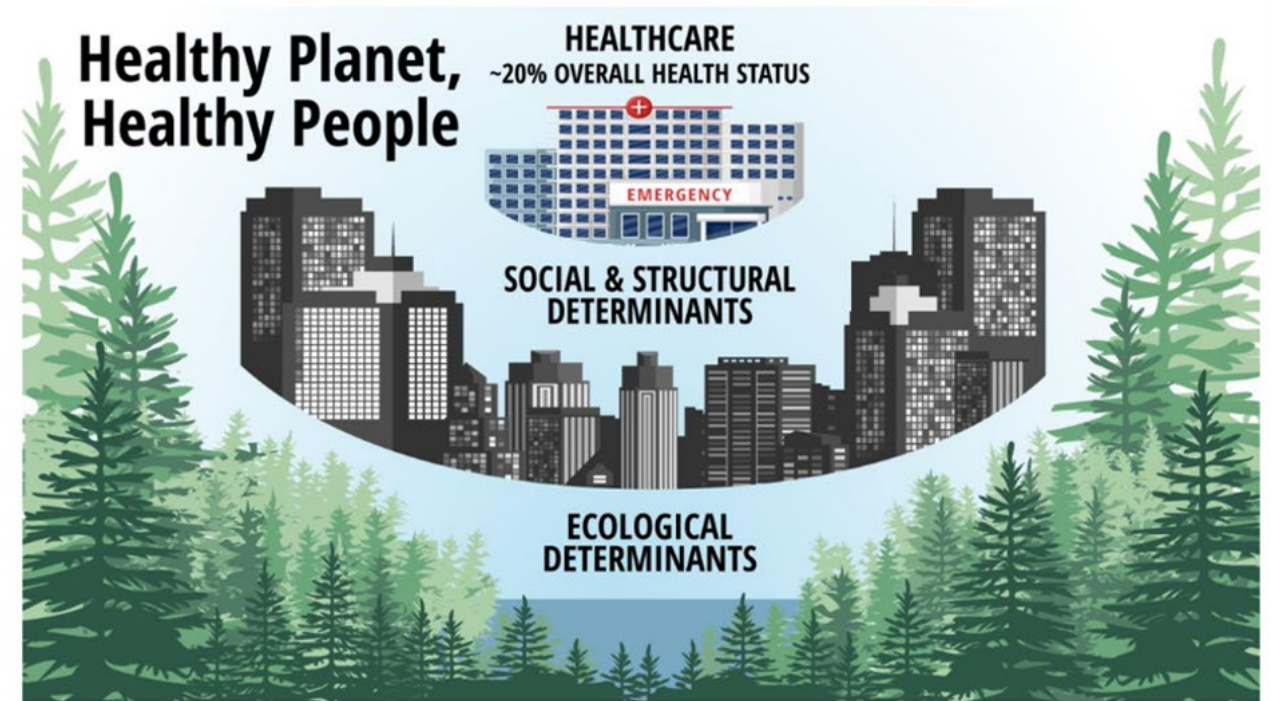


Own illustration according to: Raworth, Kate, Doughnut Economics. Seven Ways to Think Like a 21st-Century Economist, London 2017.

Planetare Gesundheit = menschliche Gesundheit = Gesundheit planetarer Ökosysteme



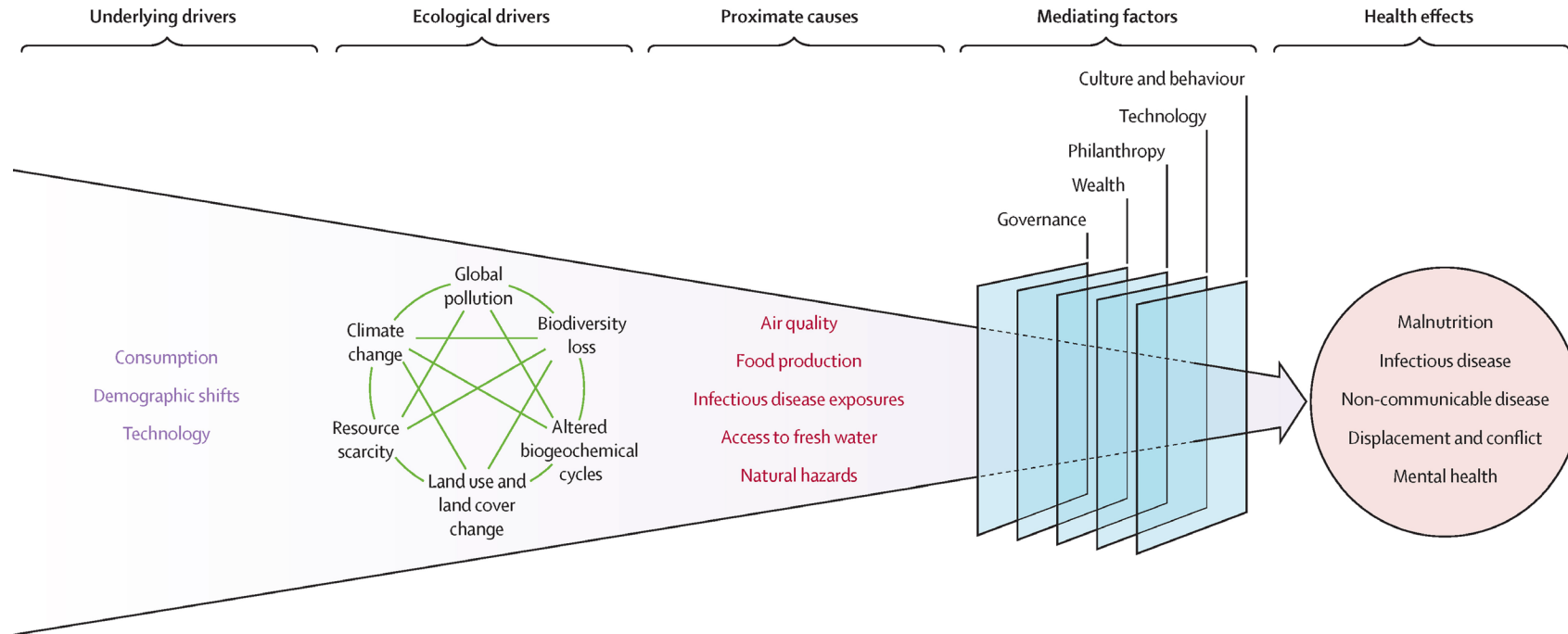
Adapted from: Barton, Hugh, and Marcus Grant. "A health map for the local human habitat." *Journal of the Royal Society for the Promotion of Health* 126.6 (2006): 252-252.



Targeted change making for a healthy recovery. Howard, Courtney *The Lancet Planetary Health*, Volume 4, Issue 9, e372 - e374

Was sind die Ursachen des planetaren Notfalls?

Treiber der planetaren (ökologischen und sozialen) Krisen



- ❖ Ernährungssystem
- ❖ Mobilitätssystem
- ❖ Energiesystem

auf lokaler und globaler Ebene

Planetare Gesundheit ist erreicht, wenn
politische, soziale und ökonomische
Systeme planetar gesundheitsfördernd,
chancengerecht und präventiv sind.



Planetarer Notfall! Therapie: Transformation

→ Maßnahmen zur Gesundheitsförderung
und Prävention mit **co-benefits**



Vielen Dank!
Thank You!

Centre for
Planetary Health Policy
Cuvrystr. 1, 10997 Berlin

@cphp_berlin
info@cphp-berlin.de
www.cphp-berlin.de