

Evaluation altonavi 2014

**Alles klar
in Altona!**

Der Mix macht`s!

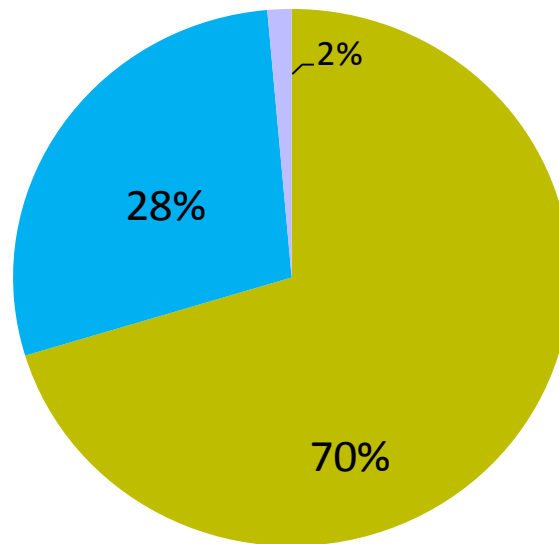
Das Kombiprojekt altonavi verbindet Infozentrum und Freiwilligenagentur

- altonavi informiert über Angebote im Stadtteil
- altonavi berät und ermöglicht Zugang zu vorhandener Infrastruktur
- altonavi fördert Freiwilliges Engagement und Nachbarschaftshilfe

Das Ziel

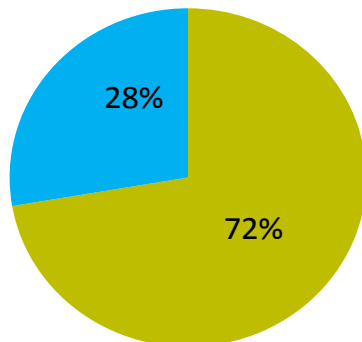
- Bürgerinnen und Bürger erhalten einen Überblick über alle für sie relevanten Versorgungs-Angebote im Stadtteil und über Möglichkeiten, sich im Stadtteil zivilgesellschaftlich und ehrenamtlich zu engagieren
- Sie finden leicht Zugang zu diesen Angeboten
- Professionelle und zivilgesellschaftliche Akteure aus dem Stadtteil entwickeln fach- und zielgruppenübergreifend Lösungen, um Versorgungslücken im Stadtteil zu schließen

Anfragen altonavi 2014

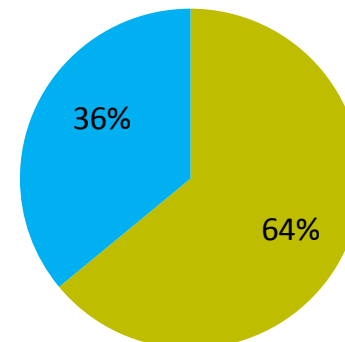


- Muttersprache Deutsch
- Migrationshintergrund
- keine Angabe

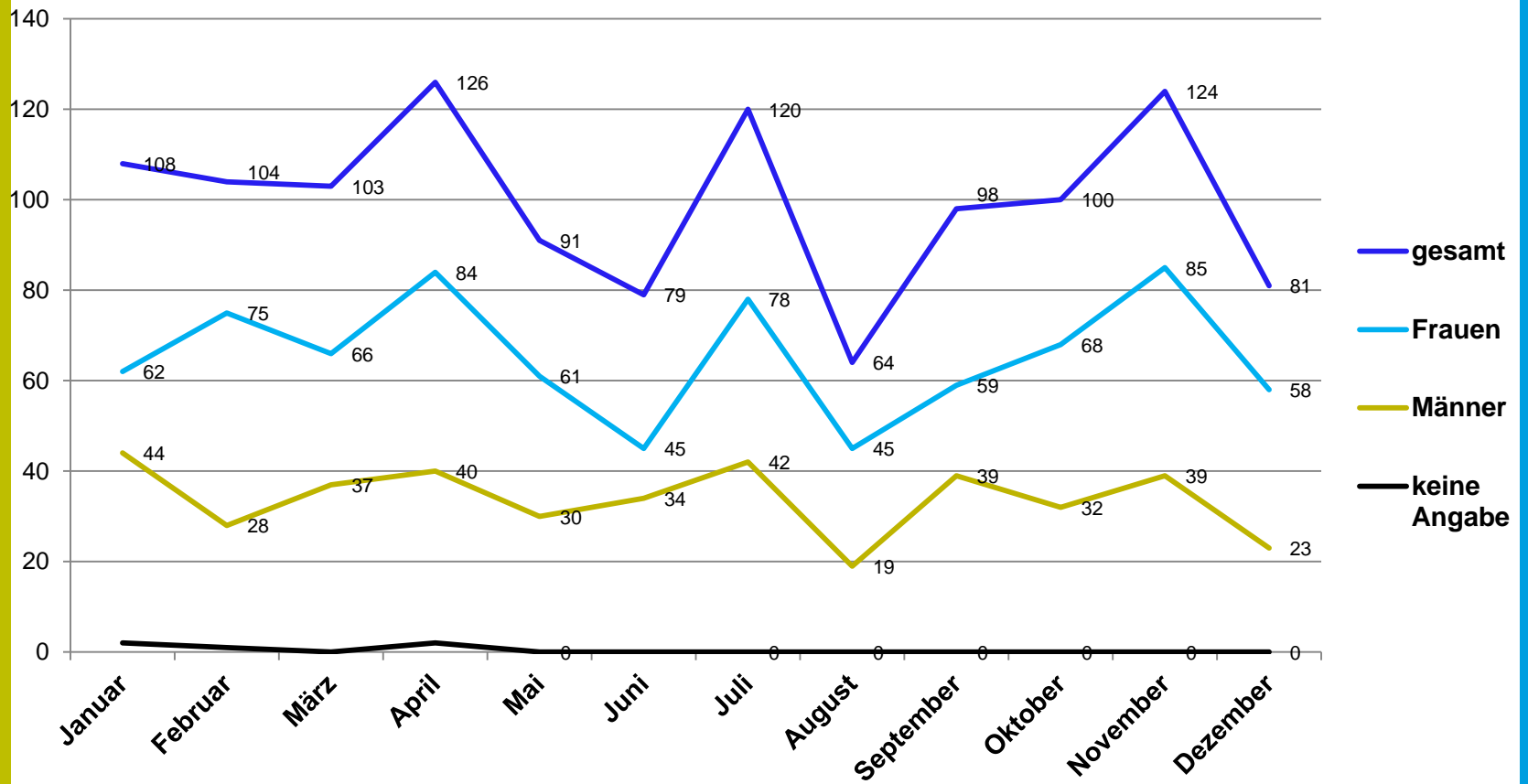
im Vergleich: Anteil Bezirk Altona



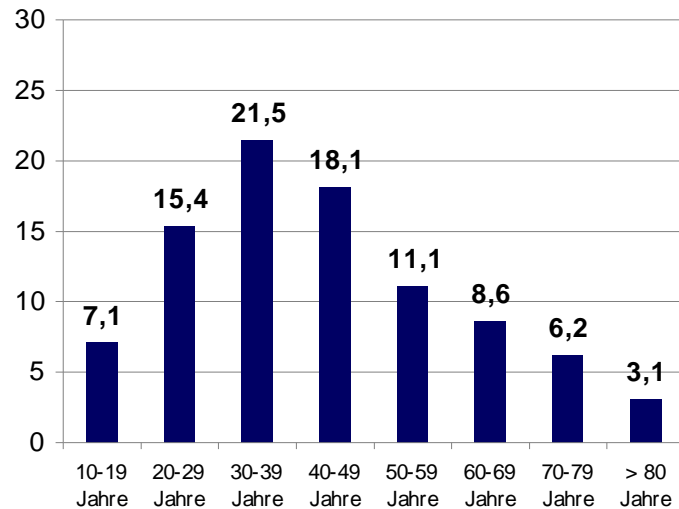
im Vergleich: Anteil Altona-Altstadt



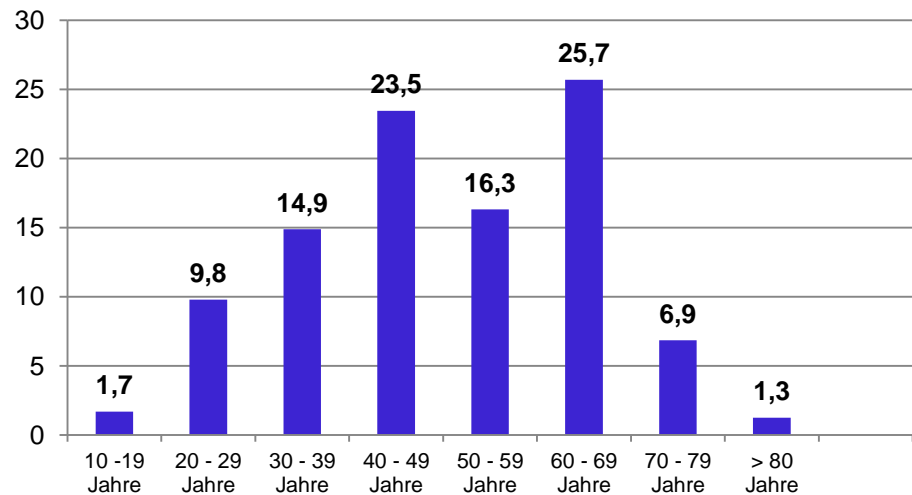
Auskunft & Beratung im Verlauf persönlich und telefonisch



Alter der BesucherInnen 2014 Januar bis Dezember



Bevölkerung Stadtteil



BesucherInnen altonavi in %



Bereichsübergreifendes Quartiermanagement



Tagesbetreuungsanfragen in Altona

- In 2014 war in drei Fällen Tagesbetreuung für Menschen mit Migrationshintergrund nachgefragt worden.
- Die Recherche von altonavi hatte ergeben, dass
 - es in Altona zwei Tagesbetreuungen mit freien Plätzen gibt, die allerdings nicht interkulturell ausgerichtet sind
 - spezialisierte Angebote in Hamburg nur Annas Tagesbetreuung und das Veringeck sind
 - es außerdem noch Gönüllü gibt

Empfehlung vom Netzwerk altonavi

Das Netzwerk empfiehlt eine kultursensible Tagespflege in Altona

- Ein Pflegedienst ist interessiert, eine entsprechende Tagespflege anzubieten, allerdings fehlen bislang die Räume
- Die BGV klärt bis Sommer/Herbst 2015 die Umsetzung haushaltsnaher Dienstleistungen (Betreuungs- und Entlastungsleistungen) in Hamburg
- Der Pflegestützpunkt Altona hat in der Öffentlichkeits-AG die Umsetzung eines leicht verständlichen Informationsblatts angefragt, mit positiver Resonanz

Erkenntnisse im Prozess I

- Im Gespräch mit Expert_innen ist der qualitative Bedarf an entsprechenden Angeboten festgestellt worden, er konnte aber nicht quantifiziert werden
- Bezirksamt, BGV, Bezirksseniorenrat sind informiert worden durch Beteiligte im Netzwerk und haben positiv reagiert
- Eine etablierte Tagespflege in Altona bietet nun Pflegeempfänger_innen mit Migrationshintergrund ein ihnen Bedarfen entsprechendes Angebot an

Erkenntnisse im Prozess II

- Ein Tagespflegeangebot muss nicht kulturell spezialisiert sein, wichtiger ist
 - eine Willkommenskultur,
 - möglichst mehrsprachiges Personal (so dass muttersprachliche Redewendungen vorkommen),
 - verbindende Aktivitäten (Feste, Kochen, Musik, Bewegung)
 - Klärung der NO-GOs (z.B. Schweinefleisch) und
 - die Haltung der Mitarbeitenden

Vielen Dank für Ihre Aufmerksamkeit!

altonavi

Große Bergstraße 189
22767 Hamburg

Telefon 040 24 43 64 17
info@altonavi.de
www.altonavi.de

Regina Schröder
Projektleitung Qplus

Große Bergstraße 189
22767 Hamburg

Telefon 040 226 342 325
r.schroeder@qplus-hamburg.net