

---

# Wir können (auch) Gesundheit! – Gemeinsam auf dem Weg zur gesundheitskompetenten Einrichtung

## Gute Gründe für Ihre Bewerbung

---

Start der Ausschreibung / Auftakt-Workshop im Rahmen des Projektes  
**GESUNDHEIT: Wissen.Weitergeben.Wirken.**  
08.11.2023 | Silke Prüßner | HAG



## Das Projekt

**GESUNDHEIT: Wissen. Weitergeben. Wirken** unterstützt Menschen dabei, selbstbestimmt und gut informiert Entscheidungen für die eigene Gesundheit zu treffen, den Zugang zu Unterstützungsangeboten zu kennen und diese zu nutzen.

**Laufzeit:** April 2023 – Dez 2024



## Das Team

- Fachliche Leitung | Petra Hofrichter
- Koordination und Umsetzung | Moritz Schönfeld und Silke Prüßner
- Öffentlichkeitsarbeit | Stephanie Schluck

## Unsere Förderin

- Behörde für Arbeit, Gesundheit, Soziales, Familie und Integration (Sozialbehörde)

## Einrichtungen sind gesundheitskompetente Organisationen.

- Fachkräfte geben wertschätzend und sicher Antworten auf Fragen rund um Gesundheit.
- Kinder, Jugendliche und deren Familien werden gut informiert, beraten und weitergeleitet.
- Einrichtungen fördern Zufriedenheit und Wohlbefinden für Mitarbeitende und Nutzende.

Wir suchen 4 Modelleinrichtungen, die mit uns starten.



## Einrichtungen und Teams...

- sind sensibilisiert für Gesundheitsthemen ihrer Adressat:innen.
- wissen mehr über Gesundheit.
- geben dieses Wissen weiter.
- gestalten gesundheitsfördernde Verhältnisse / Rahmenbedingungen im Sinne einer gesunden Organisationskultur.
- agieren als starkes Team.
- beteiligen, befähigen und stärken ihre Adressat:innen – die Kinder, Jugendlichen und Familien.



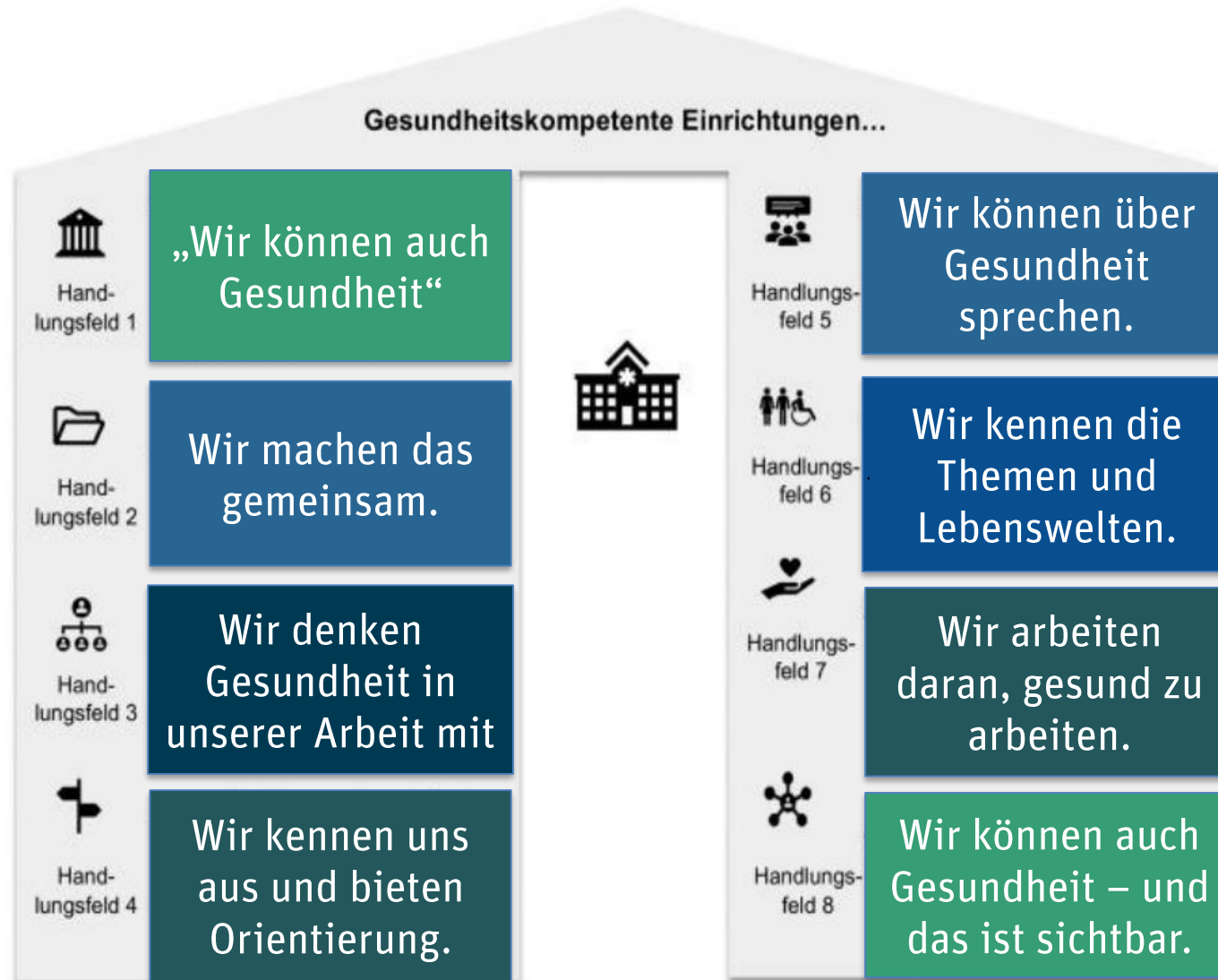
# Gute Gründe, sich zu bewerben!

- Sie erweitern Ihre fachlichen und methodischen Kompetenzen, zu Themen, die Ihnen wichtig sind.
- Sie finden Antworten auf Gesundheitsfragen von Kindern, Jugendlichen und Familien, die ihre Einrichtung nutzen.
- Sie lernen Anlaufstellen und Expert:innen zu spezifischen Themen kennen und können besser weiterverweisen.
- Sie beschäftigen sich mit Ihrer eigenen Gesundheit und dem gesunden Arbeiten in der Einrichtung.
- Sie können (auch) mehr Gesundheit.

Und wir begleiten Ihr Team ein Jahr lang dabei.



# Mögliche Handlungsfelder



Gemeinsame Entwicklung  
eines Fahrplans

mit Ihren  
Schwerpunkten

mit Anpassung  
Ihrer Strukturen

in Ihrem Tempo

# Das haben wir vor



# Wer ist dabei?

**Mit Ansprechperson  
(und Leitung/Team):  
Status- und Reflexionsgespräche**

Halbtägiger  
Auftaktworkshop im  
Team  
„Organisationale  
Gesundheits-  
kompetenz geht uns  
alle an.“

**Mit allen Kolleg:innen im Team:  
Was sind Ihre Themen?  
Was möchten Sie umsetzen?**

- 1) Bestandsanalyse und Auftragsklärung zum Projektstart
- 2) Ist-Stand-Analyse nach einem halben Jahr
- 3) Abschlussanalyse zum Projektende

Fortlaufende  
Prozessbegleitung

Drei kostenfreie  
bedarfsbezogene  
Workshops

**Für Teilgruppen oder das ganze  
Team:  
Workshops entsprechend Ihrem  
Bedarf und Interesse**

**Für Ihren Arbeitsalltag:  
Checklisten, Praxisleitfäden**

Kennenlernen und  
Erproben hilfreicher  
Tools



---

# Wie können Sie sich bewerben?

---



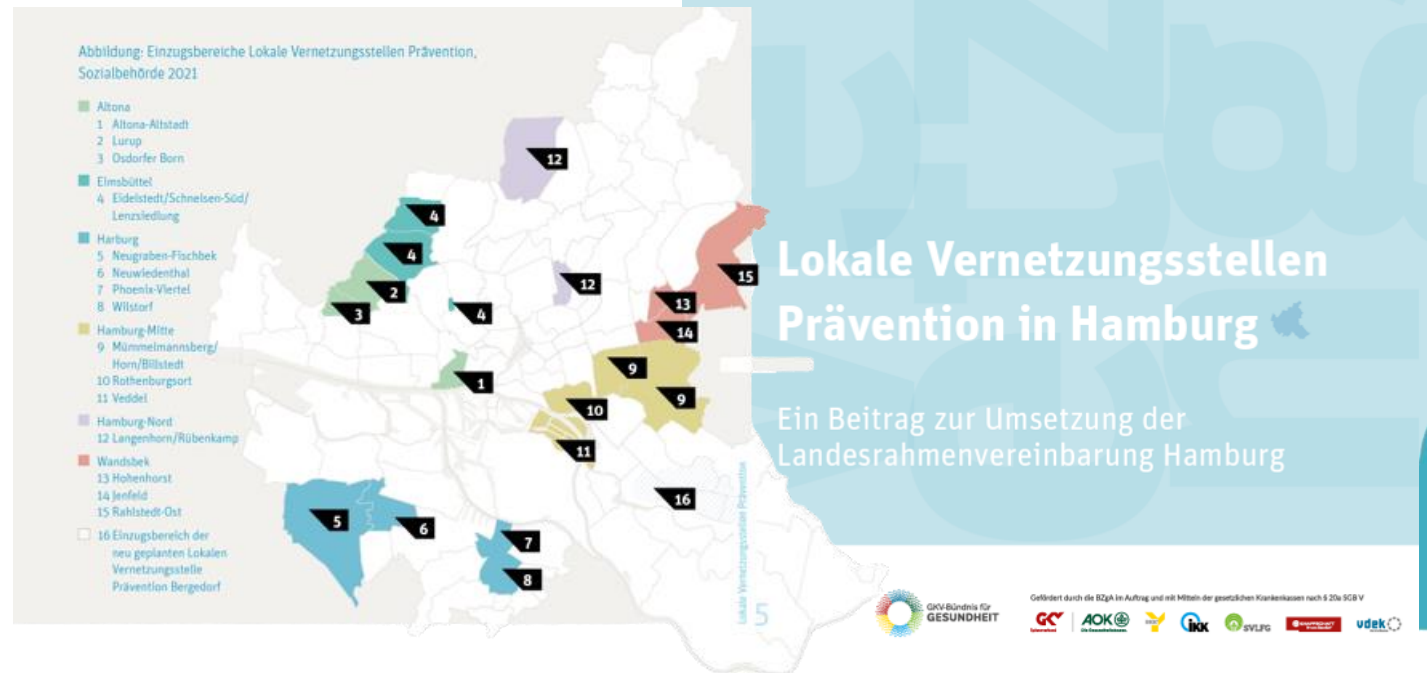
# Das sollten Sie mitbringen!

## Ihre Einrichtung ...

- arbeitet mit Kindern, Jugendlichen und/oder deren Familien.
- ist im Sozial- und/oder Gesundheitsbereich verortet (keine Schulen und Kitas).
- beschäftigt bis zu 20 festangestellte Mitarbeitende.
- befindet sich in einer sozial belasteten Gesundheitsregion zzgl. Bezirk Bergedorf – Allermöhe und Lohbrügge; Bezirk Mitte – Wilhelmsburg.
- will Angebote bedarfsgerecht und gemeinsam mit Kindern, Jugendlichen und Familien weiterentwickeln.



- Lokale Vernetzungsstellen Prävention  
[Link zu den Gesundheitsregionen](#)



# Das sollten Sie mitbringen:

## Ihre Einrichtung ...

- will die Gesundheit zum Thema machen – inhaltlich und strukturell.
- hat Lust auf das Projekt und Interesse am Thema.
- ist mit Leitung und dem ganzen Team dabei.



## Digitales Bewerbungsformular auf unserer Website

- Kurze Beschreibung:
  - Warum möchten Sie Modell-Standort werden?
  - Was erwarten Sie von dem Prozess?
  - Was soll sich für Sie und Ihre Adressat:innen ändern?
- Abstimmung mit Ihrer Einrichtungsleitung
- Benennung einer Person, die im Begleitprozess als Ansprechpartner:in zur Verfügung steht



## Was geschieht aktuell ?

- Ausschreibungszeitraum bis einschließlich **06.12.2023**
- Sichtung der Bewerbung und Auswahl der 4 Modelleinrichtungen
- Rückmeldung und Terminabsprache vor Weihnachten
- **Ab Januar 2024:** Es kann losgehen!



**Vielen Dank für  
Ihre  
Aufmerksamkeit!**

**Haben Sie noch  
Fragen?**

**Hamburgische Arbeitsgemeinschaft für  
Gesundheitsförderung e.V.**

**Projekt GESUNDHEIT:  
Wissen.Weitergeben.Wirken**

Projektkoordination und -umsetzung

Moritz Schönfeld und Silke Prüßner

2880364-24

[silke.pruessner@hag-gesundheit.de](mailto:silke.pruessner@hag-gesundheit.de)

[www.hag-gesundheit.de/gesundheitskompetenz](http://www.hag-gesundheit.de/gesundheitskompetenz)

Instagram [@hag.gesundheit](https://www.instagram.com/hag.gesundheit)

[LinkedIn](#)