

## **REGELN DER ZUSAMMENARBEIT**

### **I Zielsetzung der Landesinitiative Leben mit Demenz in Hamburg**

Die Landesinitiative Leben mit Demenz in Hamburg hat sich zum Ziel gesetzt, die Lebensbedingungen für Menschen mit Demenz und ihre Angehörigen zu verbessern.

Für die Betroffenen und Angehörigen:	Die soziale Teilhabe und die Selbstbestimmung bleiben erhalten, die psychischen Belastungen werden vermindert.
In der Stadt:	Das Leben mit Demenz wird in Hamburg als Normalität im Alltag wahrgenommen. Menschen mit Demenz wird aufmerksam und unterstützend begegnet.
Durch die professionellen Versorgungsangebote:	Die Versorgungsangebote werden bedarfsgerecht weiterentwickelt, Fachleute sind informiert, haben Verhaltensoptionen, kennen die vielfältigen Hilfs- und Unterstützungsmöglichkeiten, kooperieren und handeln entsprechend dem Stand fachlicher Erkenntnis.

Zur Koordination der Aktivitäten, zur Entwicklung und Verbreitung innovativer Impulse und zur Erfassung und Bearbeitung von Handlungsbedarfen bei der Versorgung und Unterstützung dient die Arbeitsstruktur der Landesinitiative. In ihr wirken u.a. Menschen mit Demenz, Angehörige, interessierte Bürgerinnen und Bürger und Vertreterinnen und Vertreter von Institutionen mit.

### **II Struktur der Landesinitiative Leben mit Demenz in Hamburg**

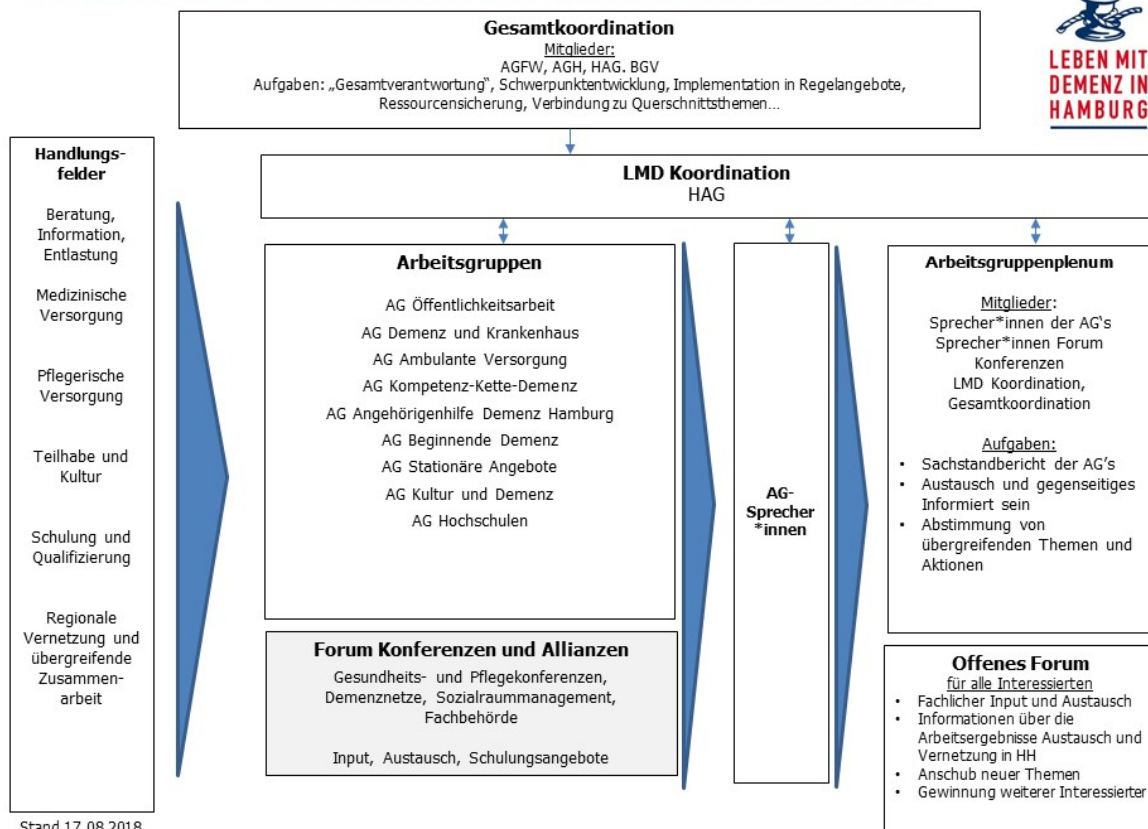
Innerhalb der Landesinitiative arbeiten unterschiedliche Arbeitsgruppen (AGs) zu verschiedenen Schwerpunktthemen.

Zum Informationsaustausch gibt es ein Arbeitsgruppentreffen, in das die einzelnen AGs jeweils eine Sprecherin oder einen Sprecher entsenden. Hier werden übergreifende Themen und Aktionen abgestimmt und die aktuellen Sachstände aus den Arbeitsgruppen berichtet.

Die Steuerung der Landesinitiative Leben mit Demenz in Hamburg erfolgt durch die Gesamtkoordination. Zentrale Ansprechpartnerin der Landesinitiative "Leben mit Demenz in Hamburg" ist die Koordinationsstelle der Landesinitiative.

Das nachstehende Schaubild vermittelt einen Überblick über die aktuelle Struktur der Landesinitiative Leben mit Demenz in Hamburg.

## Arbeitsstruktur – Landesinitiative Leben mit Demenz in Hamburg



### III Beschreibung der einzelnen Strukturen der Landesinitiative

#### 1. Handlungsfelder

Die Landesinitiative engagiert sich in sechs Handlungsfeldern:

- Beratung und Information, Entlastung
- Medizinische Versorgung
- Pflegerische Versorgung
- Teilhabe und Kultur
- Schulung, Qualifizierung
- Regionale Netzwerke und übergreifende Zusammenarbeit

#### 2. Arbeitsgruppen

Die inhaltliche Arbeit findet in den verschiedenen Arbeitsgruppen statt, die sich jeweils einem oder mehreren Handlungsfeldern zuordnen lassen. Die AGs sind die Basis der Landesinitiative, in denen die inhaltliche Arbeit zur Umsetzung der Ziele der Landesinitiative stattfindet. Sie organisieren ihre Arbeit selbst.

##### (1) Gründung neuer Arbeitsgruppen (AGs) im Rahmen der Landesinitiative Leben mit Demenz in Hamburg

Neue AGs, die im Rahmen der Landesinitiative arbeiten möchten, müssen zunächst schriftlich darlegen:

- welches Ziel bzw. welche Ziele die AG verfolgt,

- auf welche Weise, d.h. durch welche Strategien oder Aktivitäten, die benannten Ziele verfolgt werden sollen,
- was darüber hinaus noch gebraucht wird, um die Ziele zu erreichen.

Beschlüsse über neue AGs werden in Rücksprache mit der AG Plenum in der Gesamtkoordination gefasst.

### **(2) Aufgaben der Sprecherinnen und Sprecher der AGs**

Die Sprecherinnen und Sprecher der AGs sind verantwortlich für die Sachstandsberichte der einzelnen AGs. Darüber hinaus sind sie verantwortlich für die Erstellung und Aktualisierung der AG-Beschreibungen auf der Homepage der Landesinitiative.

### **(3) Beendigung der Arbeit einer AG**

Die AGs legen selbst fest, wann ihre Arbeit beendet ist. Durch die Gesamtkoordination erfolgt ggf. eine Beratung.

### **(4) Projekte in den AGs**

Aus den AGs heraus können Projekte initiiert werden, die dann u.U. eigenständig weiterarbeiten.

Die Gesamtkoordination kann operative Impulse geben, indem sie Projektideen entwickelt und an AGs heranträgt.

## **3. Treffen der Arbeitsgruppensprecher\*innen**

### **(1) Aufgaben**

Das Arbeitsgruppenplenum dient der Abstimmung der Aktivitäten in der Landesinitiative und dem Vorschlag von Arbeitsschwerpunkten sowie der Abstimmung übergreifender Aktionen.

Im Arbeitsgruppenplenum berichten die Sprecherinnen und Sprecher der AGs über den Sachstand aus den einzelnen AGs.

### **(2) Teilnehmende**

Teilnehmende sind die Sprecherinnen und Sprecher der einzelnen AGs sowie die Mitglieder der Gesamtkoordination.

### **(3) Arbeitsweise**

Das Arbeitsgruppenplenum findet i.d.R. einmal im Jahr statt. Die Einladung erfolgt durch die Koordinationsstelle der Landesinitiative.

## **4. Offenes Forum für alle Interessierten**

### **(1) Aufgaben**

Das Offene Forum dient der Information, dem Austausch und der Vernetzung sowie dem fachlichen Input. Es werden Informationen über die Arbeitsergebnisse der LMD ausgetauscht und externe Impulse für die Weiterarbeit eingeholt. Das Offene Forum hat auch die Aufgabe, die LMD für Interessierte zu öffnen.

## **(2) Teilnehmende**

Alle an der Arbeit der LMD Interessierten.

## **(3) Arbeitsweise**

Das Offene Forum trifft sich einmal im Jahr. Die Einladung erfolgt über die Koordinationsstelle.

# **5. Gesamtkoordination**

## **(1) Aufgaben**

Die Gesamtkoordination ist für die strategische Ausrichtung der Landesinitiative Leben mit Demenz in Hamburg verantwortlich.

Die Gesamtkoordination gibt die Terminleiste für die Landesinitiative vor. Dabei gibt sie Termine vor wie z.B. das jährliche Treffen des Arbeitsgruppenplenums.

Die Arbeitsstände und -fortschritte der einzelnen AGs werden von der Gesamtkoordination verfolgt. Die Gesamtkoordination kann insofern Einfluss auf die AGs nehmen, als dass sie (1) die einzelnen AGs falls nötig zu AG-Zielen und deren Umsetzung berät, (2) wenn es inhaltlich sinnvoll erscheint, Verbindungen zwischen Themen unterschiedlicher AGs herstellt, (3) ggf. Ressourcen in die AGs einbringt. Darüber hinaus kann die Gesamtkoordination (4) Einfluss auf den Prozess der AG-Gründungen nehmen.

Die Gesamtkoordination entscheidet über zentrale Fragen der Öffentlichkeitsarbeit. Sie verantwortet die Außendarstellung der Landesinitiative.

Die Gesamtkoordination erarbeitet die Regeln der Zusammenarbeit.

Projekte oder Kooperationen, die in oder in Verbindung mit der Landesinitiative stattfinden, sind mit der Gesamtkoordination abzustimmen.

Die Gesamtkoordination sorgt dafür, dass die Regeln der Zusammenarbeit allen Akteuren bekannt sind.

## **(2) Mitglieder**

Die Gesamtkoordination wird gebildet von den die Landesinitiative tragenden Organisationen: der Alzheimer Gesellschaft Hamburg, der Arbeitsgemeinschaft der Freien Wohlfahrtspflege Hamburg, der Behörde für Gesundheit und Verbraucherschutz und der Hamburgischen Arbeitsgemeinschaft für Gesundheitsförderung.

## **(3) Arbeitsweise**

Die Gesamtkoordination trifft sich i.d.R. vier Mal im Jahr. Weitere Treffen können von allen Mitgliedern der Gesamtkoordination anberaumt werden. Die Einladung erfolgt durch die Koordinationsstelle der Landesinitiative.

Entscheidungen werden mit 3/4 der Mehrheit der Mitglieder getroffen. Jede der vier Organisationen hat eine Stimme. Über einzubringende Ressourcen entscheiden die Organisationen selbst.

## **6. Forum Konferenzen und Allianzen**

### **(1) Aufgaben**

Das Forum (für) Konferenzen und Allianzen wurde geschaffen, um die Teilnehmenden (s.u.) miteinander zu verbinden. Das Forum soll insbesondere:

- dem fachlich inhaltlichen Austausch der regionalen Netzwerke dienen,
- helfen, übergreifende Themen für alle Netzwerke zu identifizieren,
- Anregungen für die Weiterentwicklung der sozialräumlichen Angebotsstruktur entwickeln,
- die Umsetzung von AG-Ergebnissen der Landesinitiative in den regionalen Netzwerken unterstützen.

### **(2) Teilnehmende**

Teilnehmende sind die Vertreterinnen und Vertreter der (ehemaligen) Lokalen Allianzen in Hamburg, der Hamburger Gesundheits- und Pflegekonferenzen sowie anderer lokaler Projekte im Arbeitsbereich Demenz. Außerdem sind die Alzheimer Gesellschaft Hamburg und die Behörde für Gesundheit und Verbraucherschutz vertreten.

### **(3) Arbeitsweise**

Das Forum Konferenzen und Allianzen trifft sich zwei Mal im Jahr. Die Einladung erfolgt durch die Koordinationsstelle der Landesinitiative.