

elbkindler

A red cartoon bird with a large eye and a beak is perched on the letter 'r' of the word 'elbkindler'. The bird is stylized and has a friendly appearance.

VEREINIGUNG HAMBURGER KITAS

Begegnung mit herausfordernd erlebtem Verhalten in Kitas

Die professionelle Herangehensweise bei den Elbkindern.

Julia Overmann, Pädagogische Fachberaterin bei den Elbkindern für die HAG e.V. am 22.11.2023

Quelle: ©Martin Zak, modern times



Ausgangslage...



- Die oberen 5 – 10 % beschäftigen uns
- Ziel: sicheren Umgang damit finden
- Akutsituation ↔ Systematisches Vorgehen

Begriffsklärung

Gegenüberstellung der beiden Perspektiven

Verhaltensauffälligkeit

Herausfordernd erlebtes
Verhalten

Fokus liegt auf dem Kind

Fokus liegt auf der Fachkraft
und der Situation
(systemorientiert)

Eher statische Sichtweise
(defizitorientierte, negative
Zuschreibung)

Chance auf Veränderung durch
Betrachten des Verhaltens in der
Situation
(stärken-/ressourcenorientiert)

Warum ist uns das so wichtig?



Bildquelle: [Steine für verträumte Kinder](#) | STARKE KINDER ([starke-kinder.at](#))

Für die Kinder

- Bedürfnisorientierte Interaktion gestalten
- Frühzeitige Unterstützung bei erhöhtem Bedarf
- Inklusion und Partizipation für alle Kinder
- Stigmatisierungen / Verfestigungen vermeiden

Für die Fachkräfte

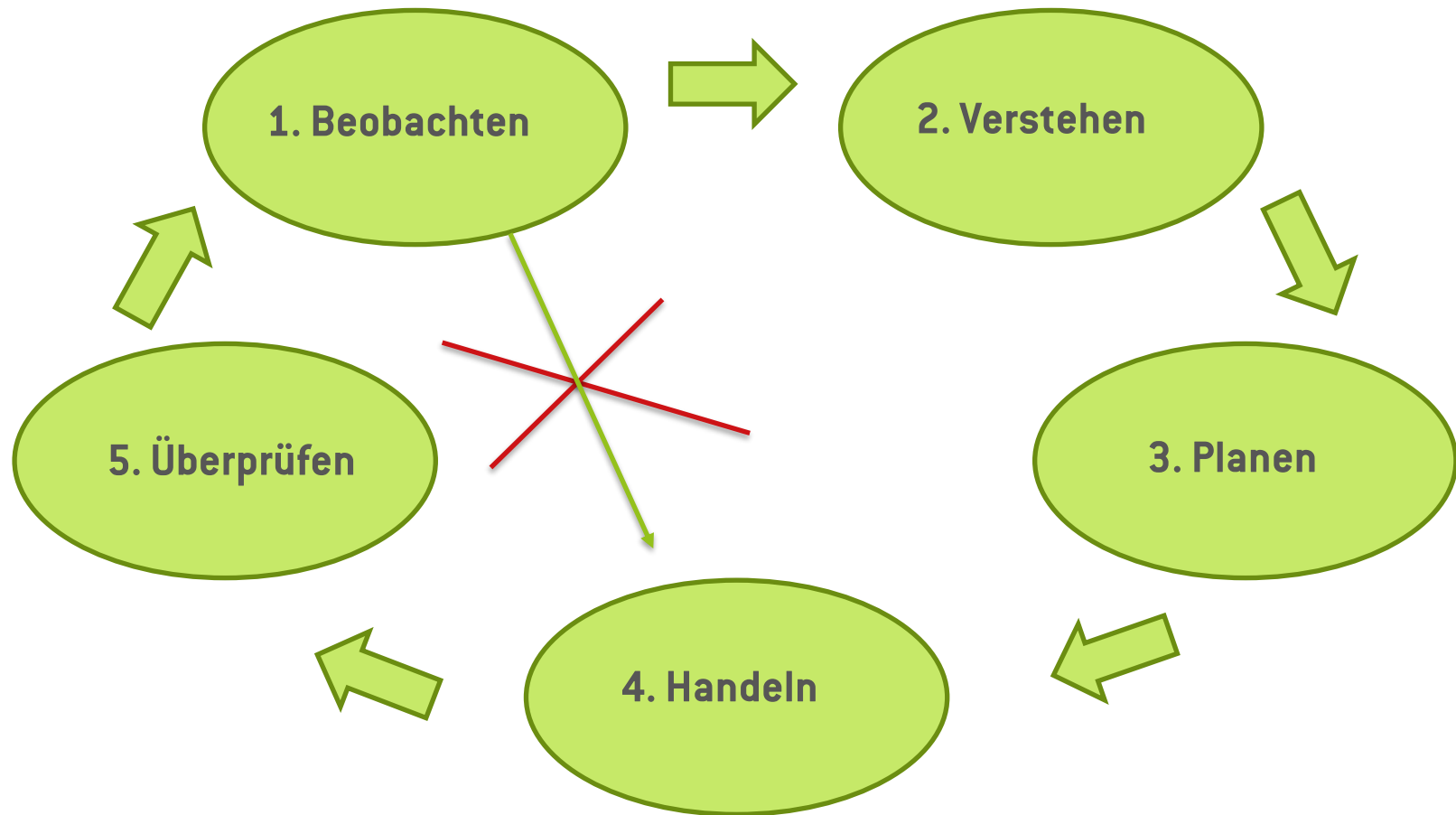
- Handlungssicherheit schaffen
- Entlastung: Verteilung der Verantwortung

Pädagogische Interaktionsqualität

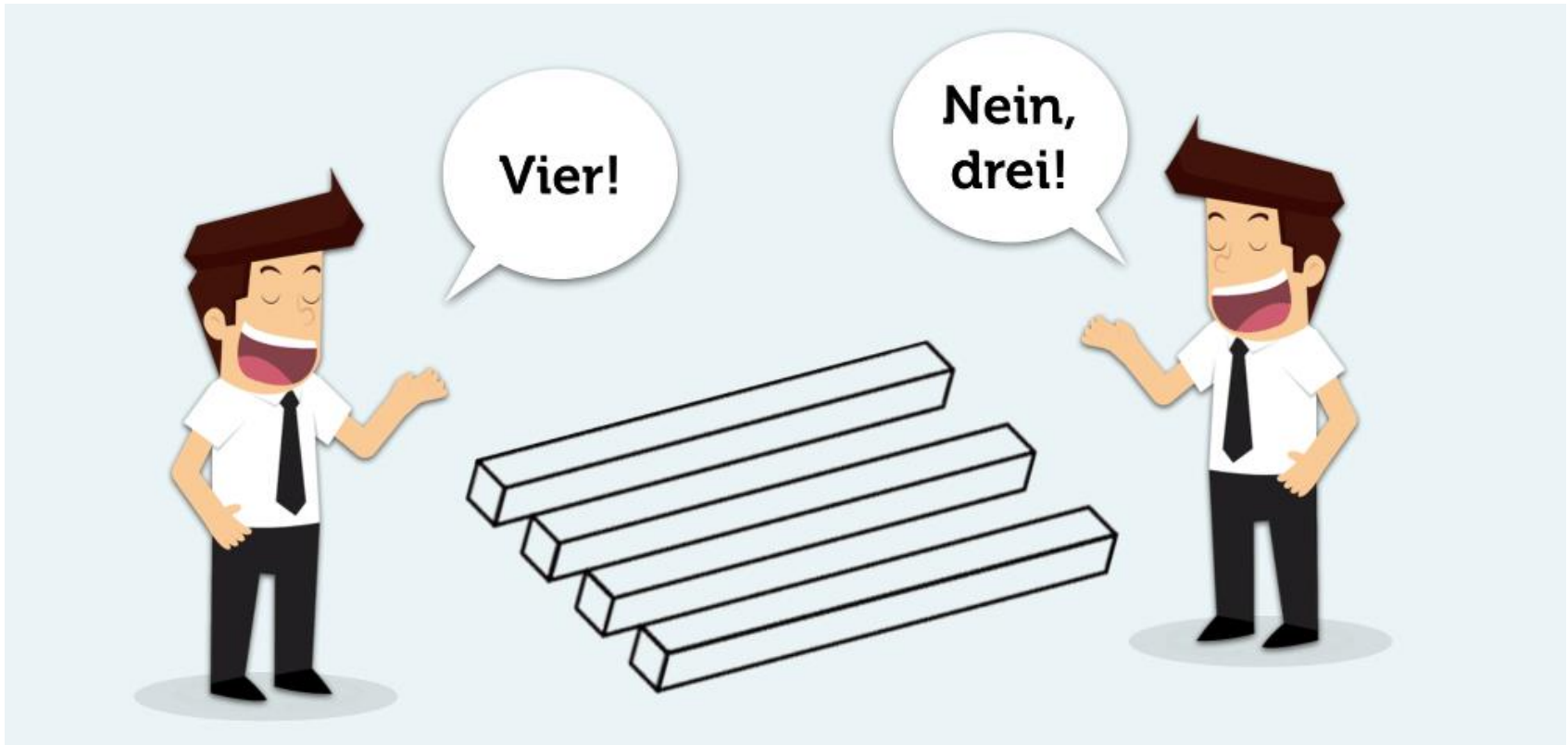
Der Prozess bei den Elbkindern



Begegnung mit herausforderndem Verhalten: Prozessmodell (Prof. Dr. Fröhlich-Gildhoff)



Eine Frage der Perspektive



Bildquelle: Optische Täuschung: 9 coole Bilder + Beispiele im Test (karrierebibel.de)

2. Verstehen



Bildquelle: [Positiv denken: Wie glücklich ist mein Kind?](#) | Eltern.de



Was braucht
das jeweilige
Kind?

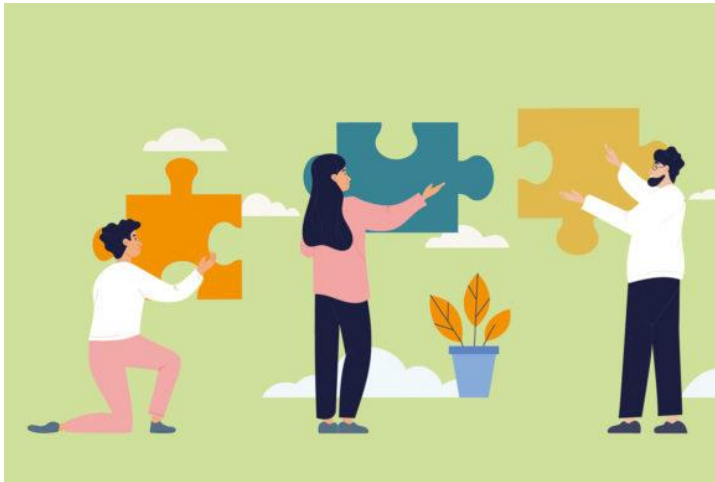
Was könnte
passgenau
sein?

Welche
konkreten
Schritte fallen
uns ein?

Bildquelle: [ARD Themenwoche "Woran glaubst Du?" – Schulstunde](#) [rbb-online.de]

„In jede Besprechung gehört ein Kind!“

1 Fallgeber*in 1 Moderator*in 1 Zeitwächter*in



Bildquelle: www.kinderkinder.dguv.de/thema/gesunde-kita

Struktur einer Kindbesprechung

1. **Anliegen vorstellen:** Wichtigste Infos und konkrete Beobachtungen
Achtung: Noch keine Diskussion und Interpretationen
2. **Perspektivwechsel:** Nutzen Sie das Bedürfnismodell und entwickeln Sie Hypothesen zu jedem Bedürfnis.
Je vielfältiger desto besser --- ohne richtig und falsch
3. **Auswahl EINER** oder maximal ZWEI **Lieblingshypothese** (n).
4. **Entwickeln** und entscheiden Sie sich für einen (max. 2) konkreten **Handlungsschritt**.
5. **Wann reflektieren** wir unser Vorgehen?
(Kindbesprechung/ Verantwortlichkeit)

Wenn die Wellen höher schlagen...

„Jedes Kind braucht einen Fan!“ (Prof. Klaus Fröhlich-Gildhoff)

„Die Botschaft hinter der Botschaft entdecken“ (Marte Meo)

„Wenn Verstehen im Raum ist, ist Beruhigung schon unterwegs.“ (C. Scherwath)

„Jedes Verhalten hat seinen Sinn!“ (Klaus Kokemoor)



**Das Gegenteil von Scheitern ist nicht Erfolg,
sondern Handlungsfähigkeit.“
(Zitat Prof. Dr. Menno Baumann)**



Bildquelle: [Resilienz stärken: Tipps um innere Stärke aufzubauen](#) • WOMAN.AT

Weiterführende Literatur

Fröhlich-Gildhoff, K.: Kinder mit herausforderndem Verhalten in der Kita. Eine Handreichung für ressourcenorientiertes Handeln. Kohlhammer. 2021.

Fröhlich-Gildhoff, K.: Herausforderndes Verhalten von Kindern professionell bewältigen. Curriculum für die Weiterbildung pädagogischer Fachkräfte in Kitas. Freiburg: FEL Verlag. 2022

Kokemoor, K.: Das Kind, das aus dem Rahmen fällt. Wie Inklusion gelingt. Fischer & Gann. 2018

Scherwath, C. Was Klaras Verhalten uns sagen kann. Cornelsen, 2018

Scherwath, C.: Liebe lässt Gehirne wachsen. Wie Bindungsbeziehungen Kinder in ihrer Entwicklung stärken. Cornelsen. 2021

Erler, C., Stary, U.: Pädagogische Grenzsituationen in der Kita meistern. Verlag an der Ruhr. 2017

Herzlichen Dank für Ihre Aufmerksamkeit!



elbkindler

A red cartoon bird with a large eye and a beak is perched on the letter 'r' of the word 'elbkindler'. The bird is stylized and has a friendly appearance.

VEREINIGUNG HAMBURGER KITAS